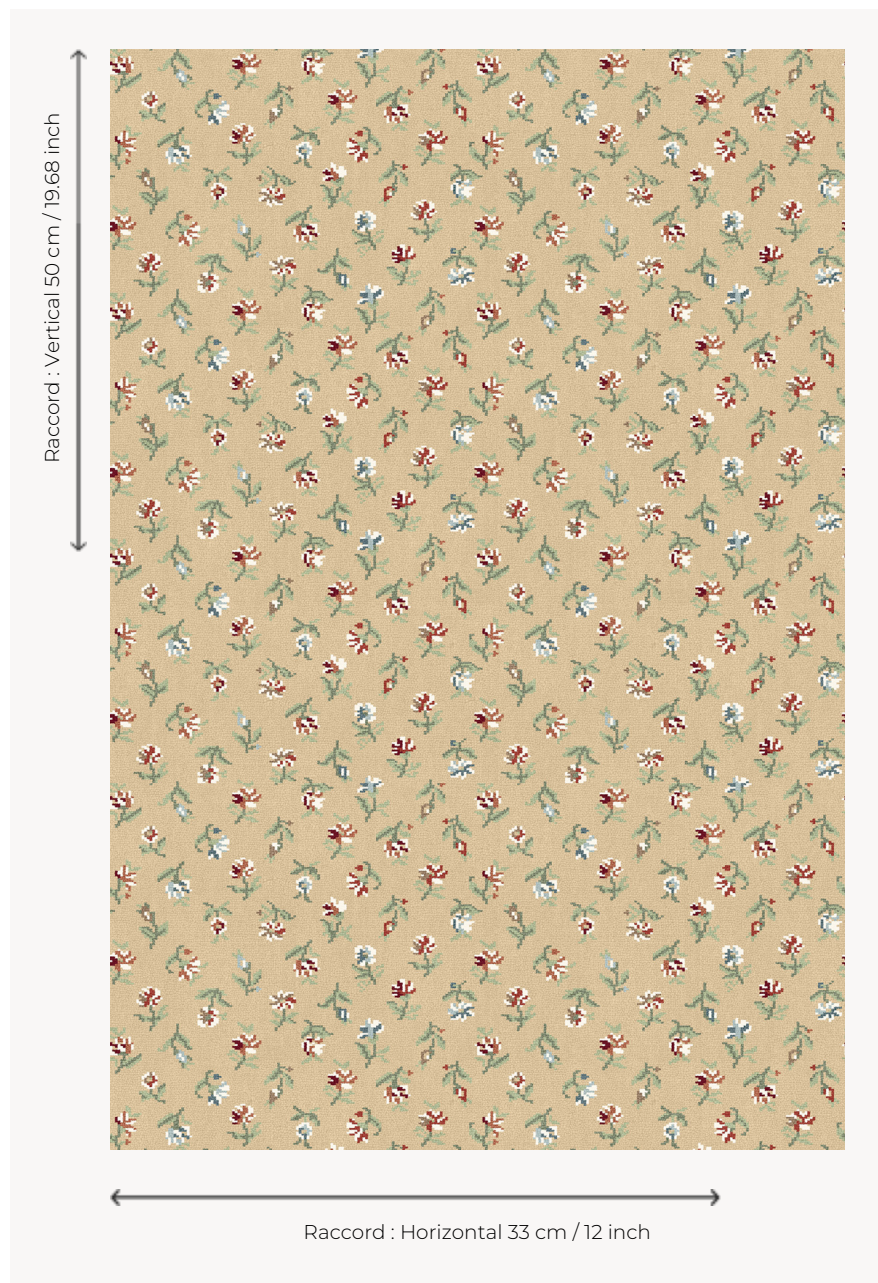


# FT526002 MALVA

MALVA est un semis de fleurs multicolores et joyeuses en Axminster Fast-track. Développée en deux coloris, cette archive de la Maison s'exprime aussi joliment sur fond foncé que sur fond clair. Qualité grande largeur, elle est particulièrement adaptée au trafic intense et aux escaliers.

## FT526002 - NATUREL



## Pierre Frey

**PERFORMANCE** TRAFIC INTENSE - NON FEU

**FAMILLE** Moquette

**TECHNIQUE** Tissé Axminster Fast-Track

**UTILISATION** Escalier  
Trafic intensif

**COMPOSITION** 80 % Laine - 20 % Polyamide

**DENSITÉ** 7x10

**VELOURS** Velours coupé

**ASPECT** Mat

**RACCORD** H: 33 cm - 12,00 inch  
V: 50 cm - 19,68 inch  
Raccord droit

**NOMBRE DE COULEURS** 10

**HAUTEUR DE VELOURS** 7.40 mm  
0.29 inch

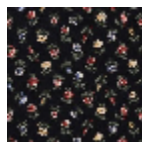
**HAUTEUR TOTALE** 10.10 mm  
0.39 inch

**POIDS TOTAL** 2192 gr/m<sup>2</sup>

**NOTES** Grande largeur  
Non feu  
Passage intensif

**INFORMATIONS** Irrégularités naturelles de la fibre  
Tolérance de production +/- 3 à 5%  
Débourrage naturel de la matière

## 2 Couleurs



FT526001  
JAIS



FT526002  
NATUREL