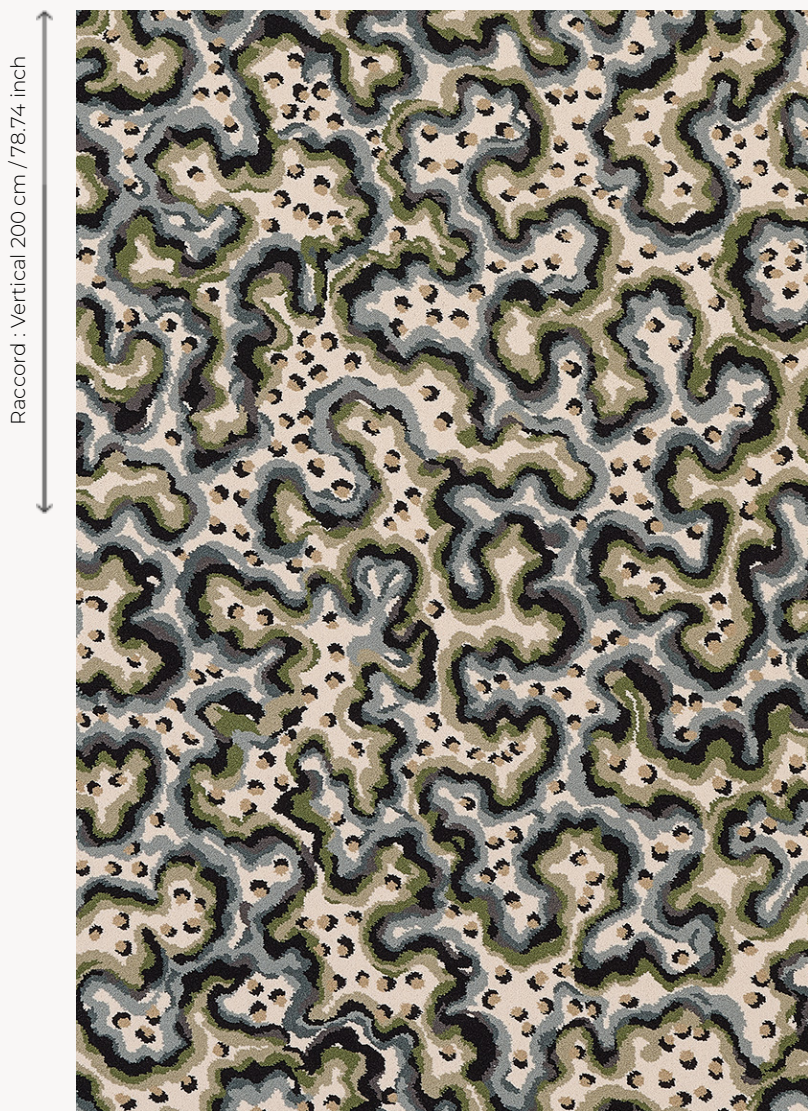


FT538001 SINULARIA

Un motif comme une mousse vue de près, des algues, un monde végétal qu'Isabelle de Borchgrave affectionne particulièrement. C'est un motif entre abstraction et nature : la densité crée une matière vivante, presque tactile. Un tissu de vie, peint avec instinct et finesse. Son adaptation en moquette grande largeur en Axminster Fast-track rend bien cet esprit organique et intense. Une qualité particulièrement adaptée au trafic intense et aux escaliers.

FT538001 - AQUA



Raccord : Vertical 200 cm / 78.74 inch

Raccord : Horizontal 157 cm / 61 inch

Pierre Frey

PERFORMANCE TRAFIC INTENSE - NON FEU

FAMILLE Moquette

ARTISTE Isabelle De Borchgrave

TECHNIQUE Tissé Axminster Fast-Track

UTILISATION Escalier
Trafic intensif

COMPOSITION 80 % Laine - 20 % Polyamide

DENSITÉ 7x10

VELOURS Velours coupé

ASPECT Mat

RACCORD H: 157 cm - 61,00 inch
V: 200 cm - 78,74 inch
Raccord droit

NOMBRE DE COULEURS 8

HAUTEUR DE VELOURS 7.40 mm
0.29 inch

HAUTEUR TOTALE 10.10 mm
0.39 inch

POIDS TOTAL 2192 gr/m²

NOTES Grande largeur
Non feu
Passage intensif

INFORMATIONS Irrégularités naturelles de la fibre
Tolérance de production +/- 3 à 5%
Débourrage naturel de la matière

1 Couleurs



FT538001
AQUA