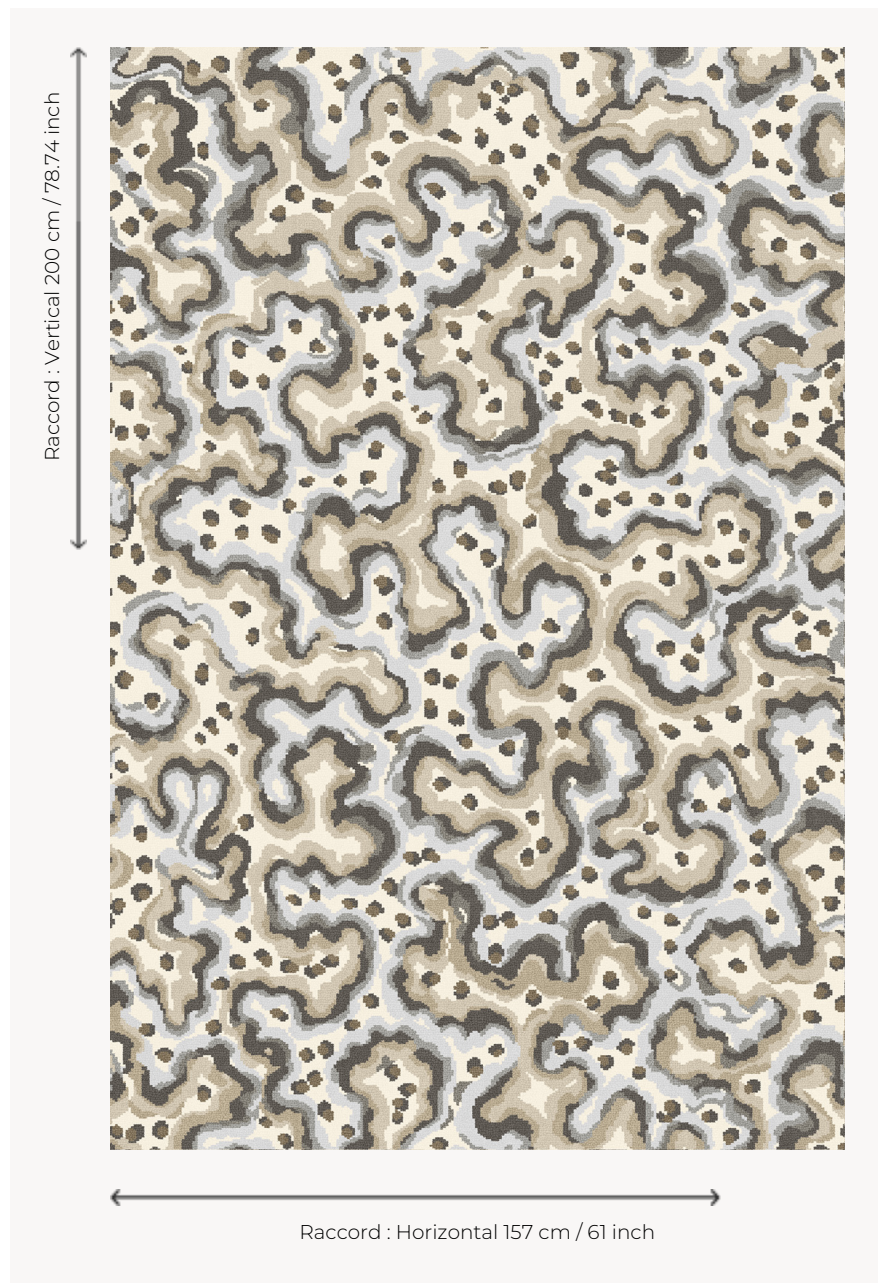


# FT539001 SINULARIA

Un motif comme une mousse vue de près, des algues, un monde végétal qu'Isabelle de Borchgrave affectionne particulièrement. C'est un motif entre abstraction et nature : la densité crée une matière vivante, presque tactile. Un tissu de vie, peint avec instinct et finesse. Son adaptation en moquette grande largeur en Axminster Fast-track rend bien cet esprit organique et intense.

## FT539001 - NATUREL



## Pierre Frey

**PERFORMANCE** TRAFIC INTENSE - NON FEU

**FAMILLE** Moquette

**ARTISTE** Isabelle De Borchgrave

**TECHNIQUE** Tissé Axminster Fast-Track

**UTILISATION** Escalier  
Trafic intensif

**COMPOSITION** 80 % Laine - 20 % Polyamide

**DENSITÉ** 7x10

**VELOURS** Velours coupé

**ASPECT** Mat

**RACCORD** H: 157 cm - 61,00 inch  
V: 200 cm - 78,74 inch  
Raccord droit

**NOMBRE DE COULEURS** 8

**HAUTEUR DE VELOURS** 7.40 mm  
0.29 inch

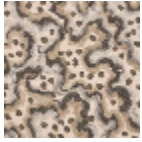
**HAUTEUR TOTALE** 10.10 mm  
0.39 inch

**POIDS TOTAL** 2192 gr/m<sup>2</sup>

**NOTES** Grande largeur  
Non feu  
Passage intensif

**INFORMATIONS** Irrégularités naturelles de la fibre  
Tolérance de production +/- 3 à 5%  
Débourrage naturel de la matière

## 1 Couleurs



FT539001  
NATUREL