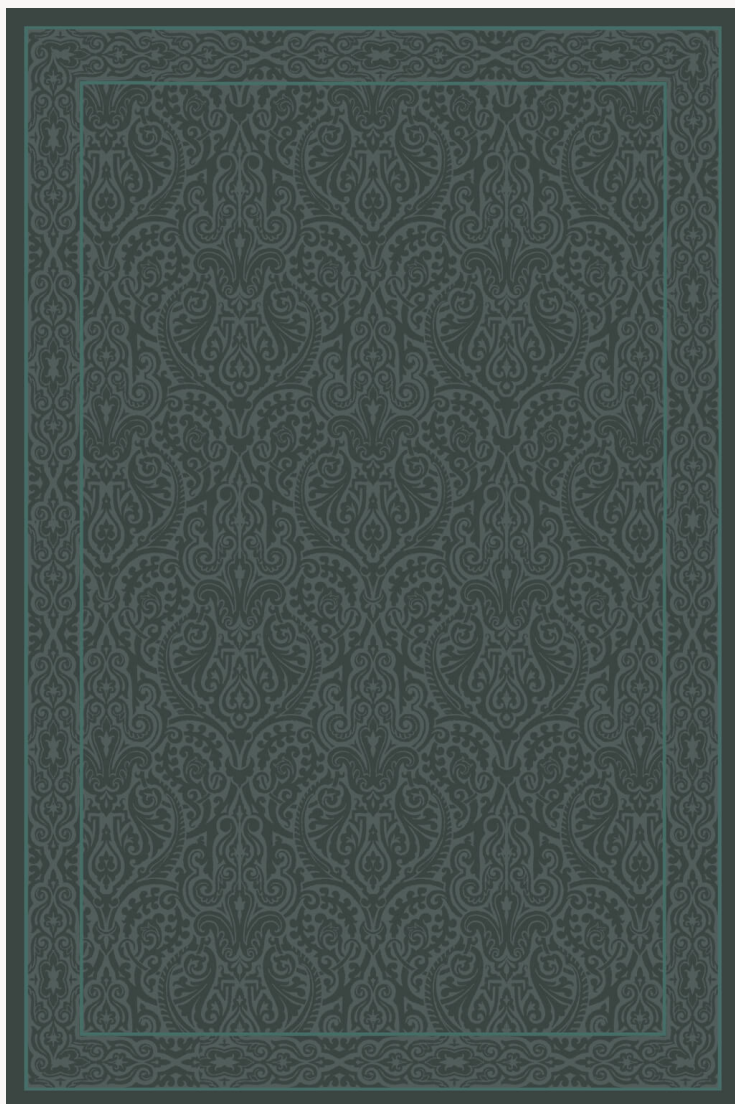


## IT108002 COSIMO

Entièrement noué à la main de façon artisanale, cette belle archive est twistée par son jeu de matière en laine et soie. Presque ton sur ton, le fond en soie fait ressortir la richesse des détails de ce motif.

### IT108002 - Carbone



Laize : ,00 cm / ,00 inch

### Fadini Borghi

<b>FAMILLE</b>	Tapis
<b>TECHNIQUE</b>	Noué-main népalais
<b>UTILISATION</b>	Trafic léger
<b>COMPOSITION</b>	62 % Laine - 38 % Soie
<b>DENSITÉ</b>	150000 noeuds/m <sup>2</sup>
<b>VELOURS</b>	Velours coupé
<b>ASPECT</b>	Mat - Brillant
<b>NOMBRE DE COULEURS</b>	3
<b>HAUTEUR DE VELOURS</b>	7.00 mm 0.28 inch
<b>HAUTEUR TOTALE</b>	10.00 mm 0.39 inch
<b>POIDS TOTAL</b>	3700 gr/m <sup>2</sup>
<b>CERTIFICATIONS</b>	Non testé
<b>NOTES</b>	Fabrication artisanale 100% matière naturelle 100% fait-main
<b>INFORMATIONS</b>	Irrégularités naturelles de la fibre Tolérance de production +/- 3 à 5% Débourrage naturel de la matière

## 3 Couleurs



IT108001  
Perle



IT108002  
Carbone



IT108003  
Vieil or