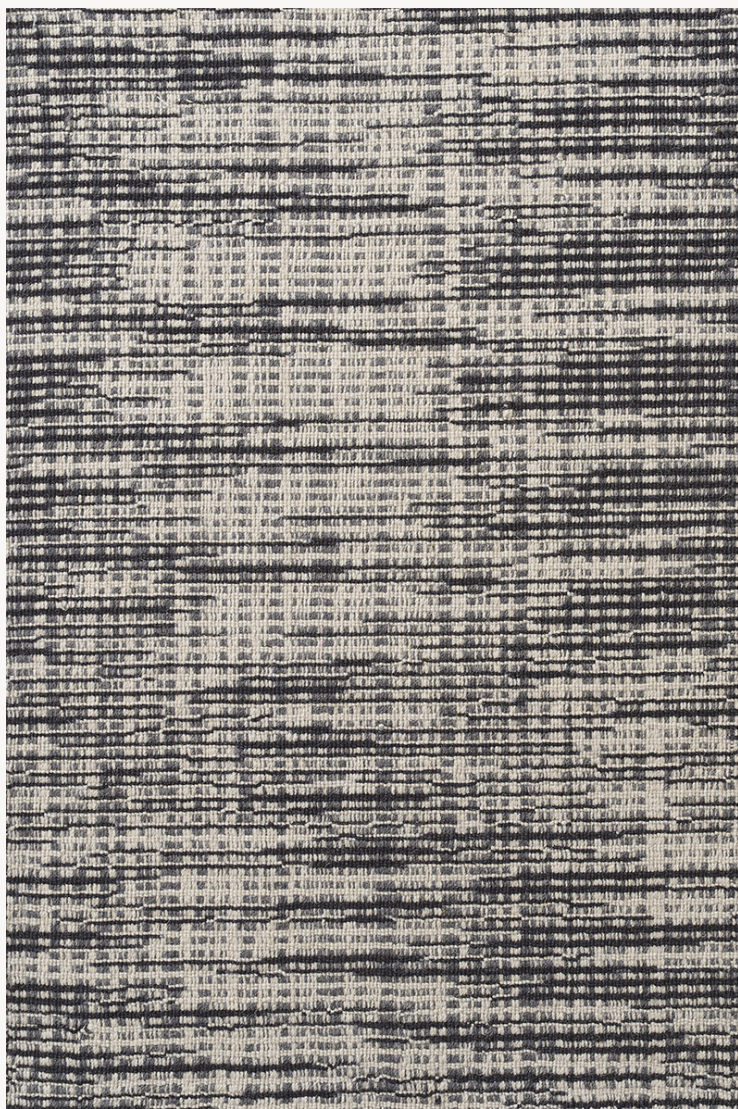


## IT111002 BATTISTA

Avec son esprit contemporain et cinétique, cet élégant motif se pare d'une touche rustique apportée par la laine tissée artisanalement sur des métiers à bras traditionnels.

### IT111002 - Carbone



Laize : ,00 cm / ,00 inch

### Fadini Borghi

<b>FAMILLE</b>	Tapis
<b>TECHNIQUE</b>	Tissé plat
<b>UTILISATION</b>	Trafic léger
<b>COMPOSITION</b>	100 % Laine
<b>VELOURS</b>	Tissé
<b>ASPECT</b>	Mat
<b>NOMBRE DE COULEURS</b>	3
<b>HAUTEUR DE VELOURS</b>	6.00 mm 0.24 inch
<b>HAUTEUR TOTALE</b>	6.00 mm 0.23 inch
<b>POIDS TOTAL</b>	1900 gr/m <sup>2</sup>
<b>CERTIFICATIONS</b>	Non testé
<b>NOTES</b>	Fabrication artisanale 100% matière naturelle
<b>INFORMATIONS</b>	Irrégularités naturelles de la fibre Tolérance de production +/- 3 à 5% Débourrage naturel de la matière Pas d'échantillon possible

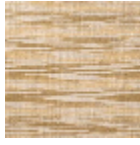
## 6 Couleurs



IT111001  
Bleu



IT111002  
Carbone



IT111003  
Ocre



IT111004  
Turquoise



IT111005  
Brique rose

IT111\_FW\_03