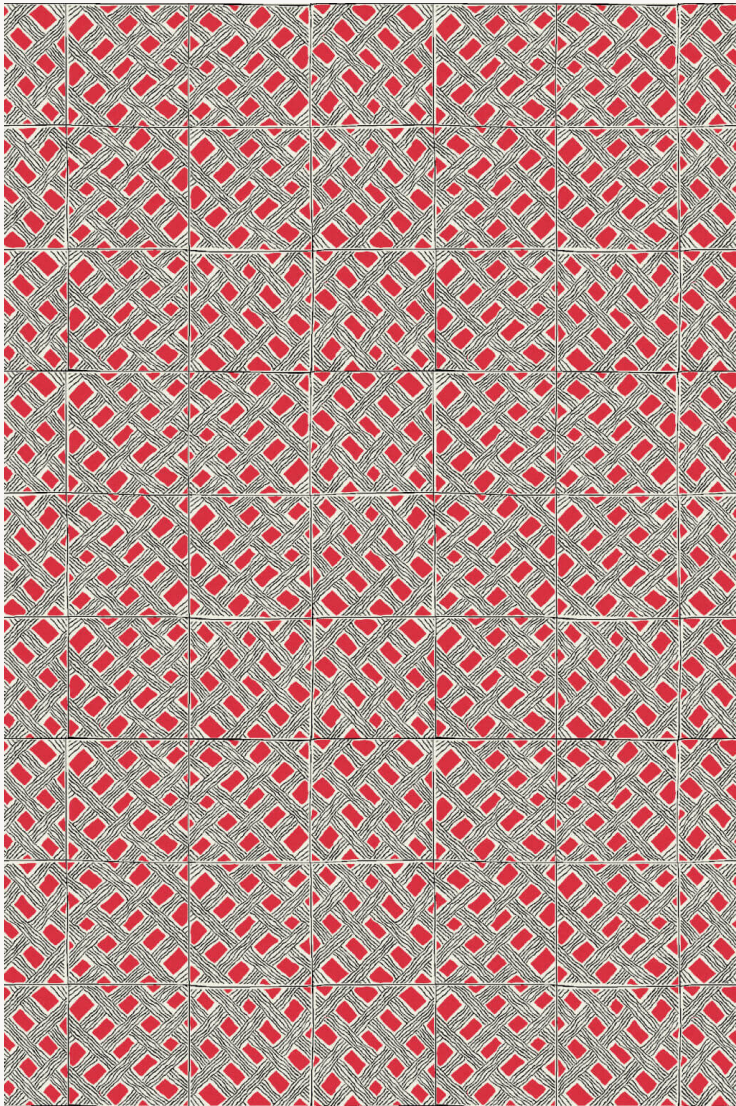


# LT101001 BEHANZIN

Reproduction d'un motif en velours Kuba du Congo. Tufté-main, en velours de laine de Nouvelle-Zélande et velours de soie.

## LT101001 - Groseille

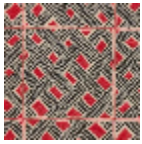


Laize : ,00 cm / ,00 inch

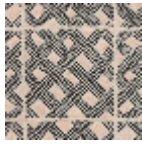
## Le manach

<b>FAMILLE</b>	Moquette Tapis
<b>TECHNIQUE</b>	Tufté-main
<b>UTILISATION</b>	Trafic modéré
<b>COMPOSITION</b>	75 % Laine 380Tex - 25 % Soie
<b>DENSITÉ</b>	H550
<b>VELOURS</b>	Velours coupé
<b>ASPECT</b>	Brillant
<b>RACCORD</b>	Raccord sauté
<b>NOMBRE DE COULEURS</b>	3
<b>HAUTEUR DE VELOURS</b>	10.00 mm 0.39 inch
<b>HAUTEUR TOTALE</b>	13.00 mm 0.51 inch
<b>POIDS TOTAL</b>	5424 gr/m <sup>2</sup>
<b>CERTIFICATIONS</b>	Non testé
<b>NOTES</b>	100% matière naturelle 100% fait-main
<b>INFORMATIONS</b>	Irrégularités naturelles de la fibre Tolérance de production +/- 3 à 5% Débourrage naturel de la matière

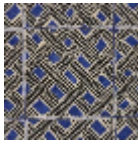
## 4 Couleurs



LT101001  
Groseille



LT101002  
Poudre



LT101003  
Bleu



LT101004  
Caramel