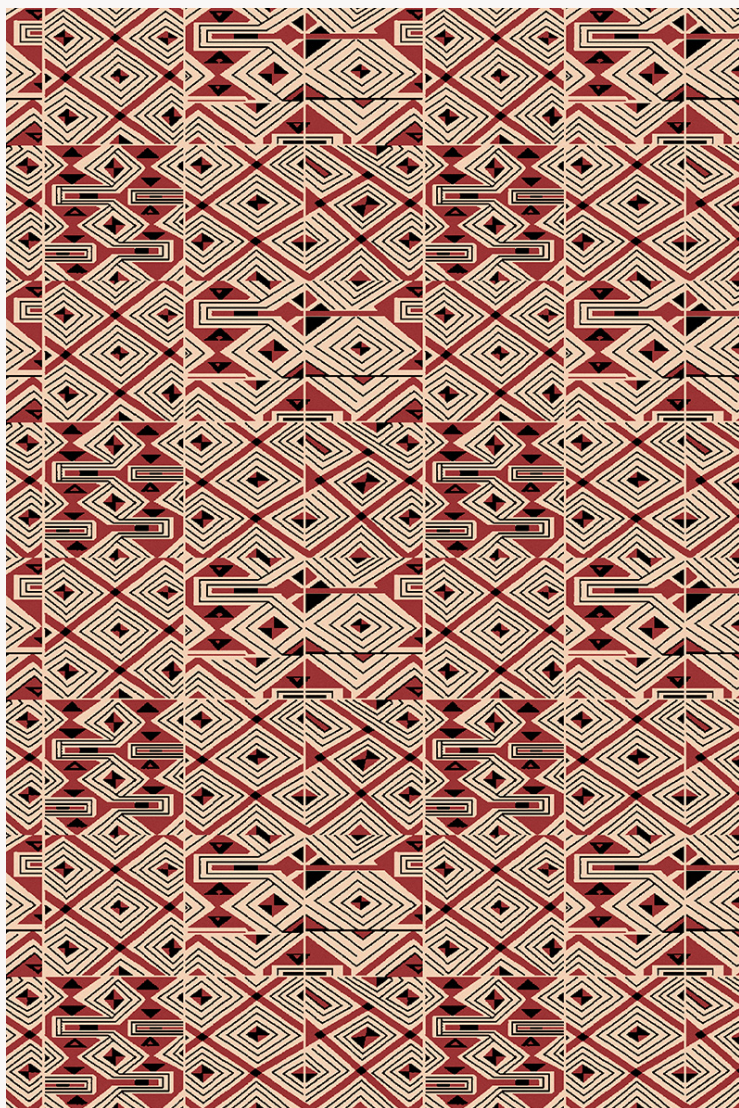


LT104001 JAZZ

Il s'agit de la toute première toile de Tours éditée par Le Manach en 1928. D'influence africaine, elle démontre l'attraction que ce continent exerce sur les européens de l'époque. Tuftée-main, en boucles de laine de Nouvelle-Zélande, réhaussées d'un velours coupé de laine.

LT104001 - Bourgogne

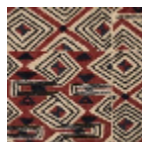


Laize : ,00 cm / ,00 inch

Le manach

PERFORMANCE	NON FEU
FAMILLE	Moquette Tapis
TECHNIQUE	Tufté-main
UTILISATION	Trafic modéré
COMPOSITION	83 % Laine 380Tex - 17 % Laine 100Tex
DENSITÉ	H550
VELOURS	Velours coupé Velours bouclé
ASPECT	Mat - Sculpté-reliefé
RACCORD	Raccord sauté
NOMBRE DE COULEURS	4
HAUTEUR DE VELOURS	11.00 mm, 9.00 mm 0.43 inch, 0.35 inch
HAUTEUR TOTALE	14.00 mm 0.55 inch
POIDS TOTAL	5424 gr/m ²
CERTIFICATIONS	Non testé
NOTES	100% matière naturelle 100% fait-main
INFORMATIONS	Irrégularités naturelles de la fibre Tolérance de production +/- 3 à 5% Débourrage naturel de la matière

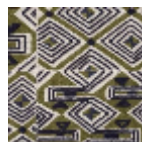
5 Couleurs



LT104001
Bourgogne



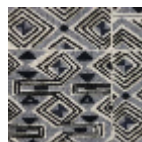
LT104003
Bleuet



LT104004
Olive



LT104005
Miel



LT104006
Gris