

## LT104004 JAZZ

Il s'agit de la toute première toile de Tours éditée par Le Manach en 1928. D'influence africaine, elle démontre l'attraction que ce continent exerce sur les européens de l'époque. Tuftée-main, en boucles de laine de Nouvelle-Zélande, réhaussées d'un velours coupé de laine.

### LT104004 - Olive

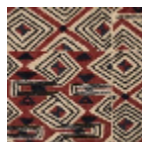


Laize : ,00 cm / ,00 inch

### Le manach

<b>PERFORMANCE</b>	NON FEU
<b>FAMILLE</b>	Moquette Tapis
<b>TECHNIQUE</b>	Tufté-main
<b>UTILISATION</b>	Trafic modéré
<b>COMPOSITION</b>	83 % Laine 380Tex - 17 % Laine 100Tex
<b>DENSITÉ</b>	H550
<b>VELOURS</b>	Velours coupé Velours bouclé
<b>ASPECT</b>	Mat - Sculpté-reliefé
<b>RACCORD</b>	Raccord sauté
<b>NOMBRE DE COULEURS</b>	4
<b>HAUTEUR DE VELOURS</b>	11.00 mm, 9.00 mm 0.43 inch, 0.35 inch
<b>HAUTEUR TOTALE</b>	14.00 mm 0.55 inch
<b>POIDS TOTAL</b>	5424 gr/m <sup>2</sup>
<b>CERTIFICATIONS</b>	Non testé
<b>NOTES</b>	100% matière naturelle 100% fait-main
<b>INFORMATIONS</b>	Irrégularités naturelles de la fibre Tolérance de production +/- 3 à 5% Débourrage naturel de la matière

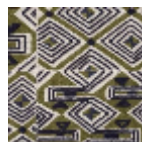
## 5 Couleurs



LT104001  
Bourgogne



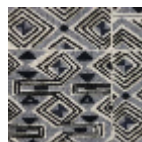
LT104003  
Bleuet



LT104004  
Olive



LT104005  
Miel



LT104006  
Gris