

## LT110002 ZULU

Motif d'influence africaine dans la lignée des premières toiles de Tours éditées par Le Manach en 1928.  
Tufté à la main en laine de Nouvelle-Zélande, avec deux hauteurs de velours et un effet de relief.

### LT110002 - Cacao



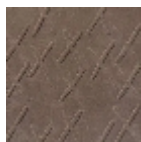
### Le manach

<b>PERFORMANCE</b>	NON FEU
<b>FAMILLE</b>	Moquette Tapis
<b>TECHNIQUE</b>	Tufté-main
<b>UTILISATION</b>	Escalier Trafic modéré
<b>COMPOSITION</b>	100 % Laine 380Tex
<b>DENSITÉ</b>	H550
<b>VELOURS</b>	Velours coupé high and low
<b>ASPECT</b>	Mat - Sculpté-reliefé - Texturé
<b>RACCORD</b>	Raccord droit
<b>NOMBRE DE COULEURS</b>	2
<b>HAUTEUR DE VELOURS</b>	8.00 mm, 11.00 mm 0.43 inch, 0.31 inch
<b>HAUTEUR TOTALE</b>	14.00 mm 0.55 inch
<b>POIDS TOTAL</b>	5424 gr/m <sup>2</sup>
<b>CERTIFICATIONS</b>	Passé
<b>NOTES</b>	Non feu 100% matière naturelle 100% fait-main
<b>INFORMATIONS</b>	Irrégularités naturelles de la fibre Tolérance de production +/- 3 à 5% Débourrage naturel de la matière

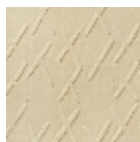
## 3 Couleurs



LT110001  
Noir



LT110002  
Cacao



LT110004  
CRÈME