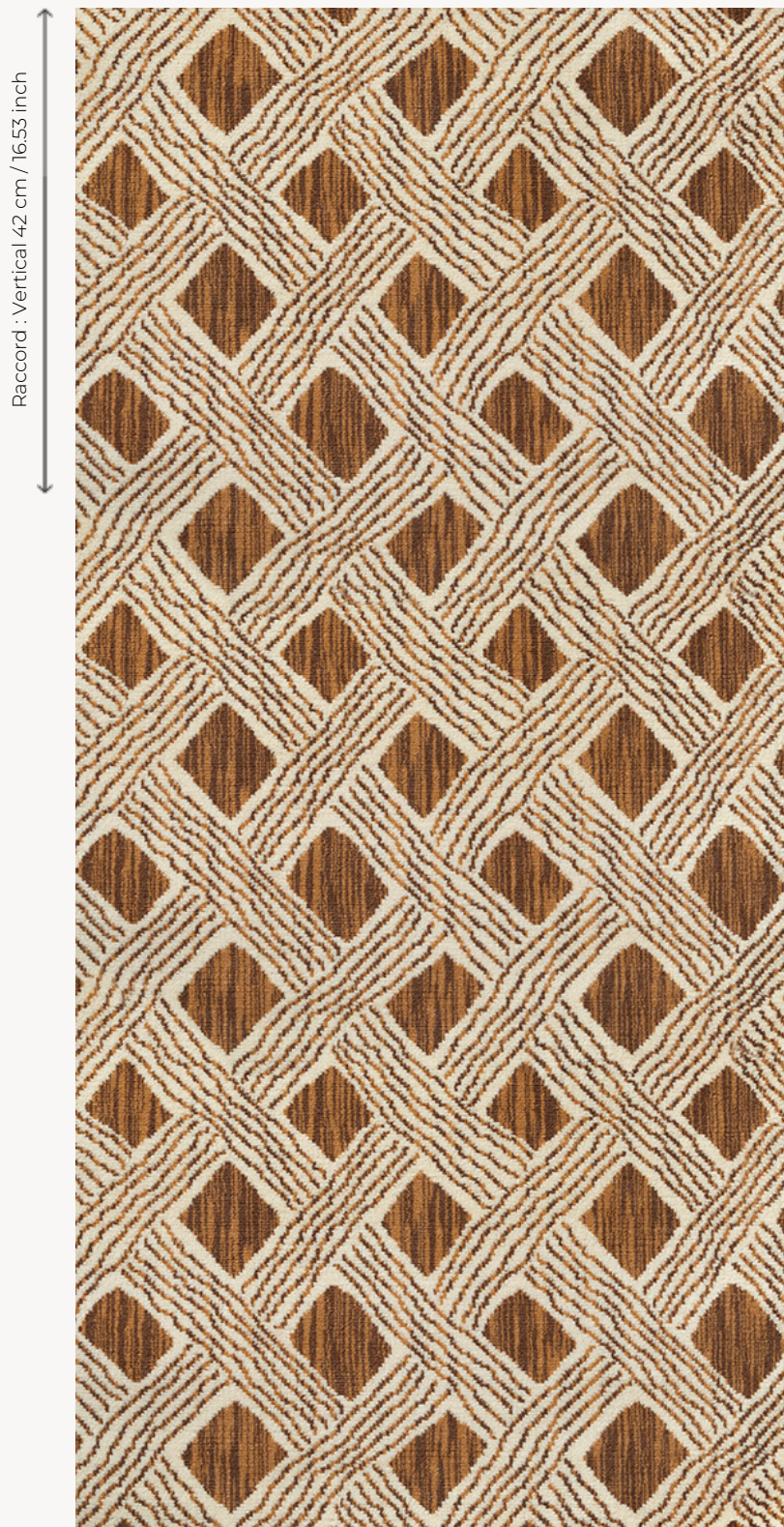


LT117001 BEHANZIN WILTON

Reproduction en tissage Wilton d'un motif en velours Kuba du Congo, dénommé ainsi en raison de l'utilisation de fils raphia bouclés, réminiscence lointaine des boucles que présentent les velours italiens.

LT117001 - Camel

Le manach

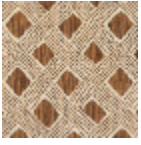


Raccord : Horizontal 70 cm / 27 inch



PERFORMANCE	NON FEU
FAMILLE	Moquette
TECHNIQUE	Tissé Wilton
UTILISATION	Escalier Trafic modéré
COMPOSITION	80 % Laine Cardée - 20 % Polyamide
VELOURS	Velours coupé
ASPECT	Mat
RACCORD	H: 70 cm - 27,00 inch V: 42 cm - 16,53 inch Raccord droit
NOMBRE DE COULEURS	3
HAUTEUR DE VELOURS	5.40 mm 0.21 inch
HAUTEUR TOTALE	8.00 mm 0.31 inch
POIDS TOTAL	2280 gr/m ²
CERTIFICATIONS	Passé
NOTES	Non feu
INFORMATIONS	Irrégularités naturelles de la fibre Tolérance de production +/- 3 à 5% Débourrage naturel de la matière Pas d'échantillon possible

1 Couleurs



LT117001
Camel