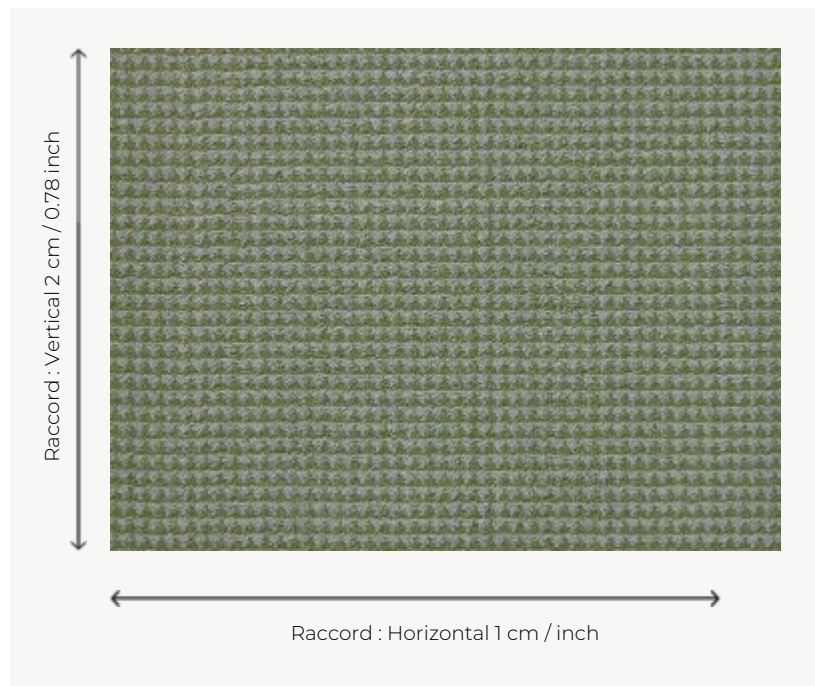


LT124002 LES TRIANGLES AXMINSTER

Petit motif géométrique qui apporte une touche élégante et discrète à une décoration contemporaine, en tissage Axminster.

LT124002 - Vert d'eau



Le manach

PERFORMANCE TRAFIC INTENSE - NON FEU

FAMILLE Moquette

TECHNIQUE Tissé Axminster Fast-Track

UTILISATION Trafic intensif

COMPOSITION 80 % Laine - 20 % Polyamide

DENSITÉ 7x10

VELOURS Velours coupé

ASPECT Mat

RACCORD H: 1 cm -
V: 2 cm - 0,78 inch
Raccord droit

NOMBRE DE COULEURS 3

HAUTEUR DE VELOURS 7.40 mm
0.29 inch

HAUTEUR TOTALE 10.10 mm
0.39 inch

POIDS TOTAL 2192 gr/m²

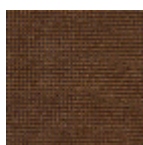
CERTIFICATIONS Passé

NOTES Grande largeur
Non feu
Passage intensif

INFORMATIONS Tolérance de production +/- 3 à 5%
Débourrage naturel de la matière

4 Couleurs

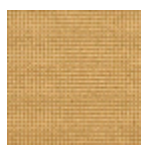
LT124_AX_002
FT



LT124001
BRONZE/VIOL
ET



LT124002
Vert d'eau



LT124003
Jaune