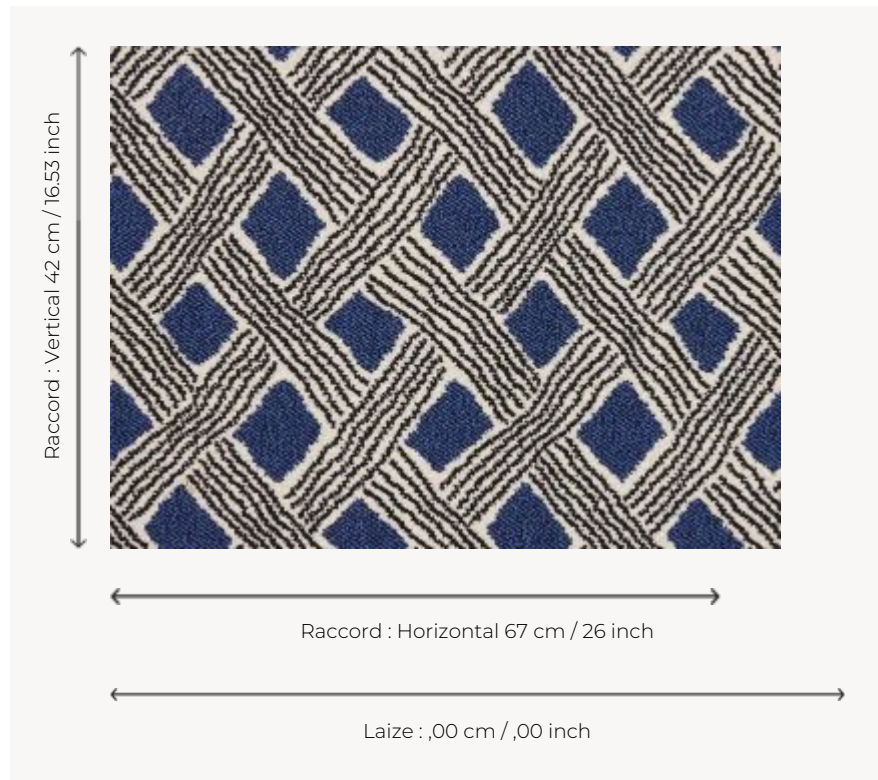


## LT127001 BEHANZIN AXMINSTER

Reproduction en moquette Axminster d'un motif en velours Kuba du Congo, dénommé ainsi en raison de l'utilisation de fils raphia bouclés, réminiscence lointaine des boucles que présentent les velours italiens.

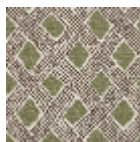
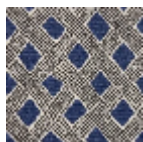
### LT127001 - Bleu



### Le manach

<b>PERFORMANCE</b>	TRAFIC INTENSE - NON FEU
<b>FAMILLE</b>	Moquette
<b>TECHNIQUE</b>	Tissé Axminster Fast-Track
<b>UTILISATION</b>	Trafic intensif
<b>COMPOSITION</b>	80 % Laine - 20 % Polyamide
<b>DENSITÉ</b>	7x10
<b>VELOURS</b>	Velours coupé
<b>ASPECT</b>	Mat
<b>RACCORD</b>	H: 67 cm - 26,00 inch V: 42 cm - 16,53 inch Raccord droit
<b>NOMBRE DE COULEURS</b>	3
<b>HAUTEUR DE VELOURS</b>	7.40 mm 0.29 inch
<b>HAUTEUR TOTALE</b>	10.10 mm 0.39 inch
<b>POIDS TOTAL</b>	2192 gr/m <sup>2</sup>
<b>CERTIFICATIONS</b>	Passé
<b>NOTES</b>	Grande largeur Non feu Passage intensif
<b>INFORMATIONS</b>	Tolérance de production +/- 3 à 5% Débourrage naturel de la matière

## 3 Couleurs



LT127\_FT\_0012

LT127001

Bleu

LT127002

Vert