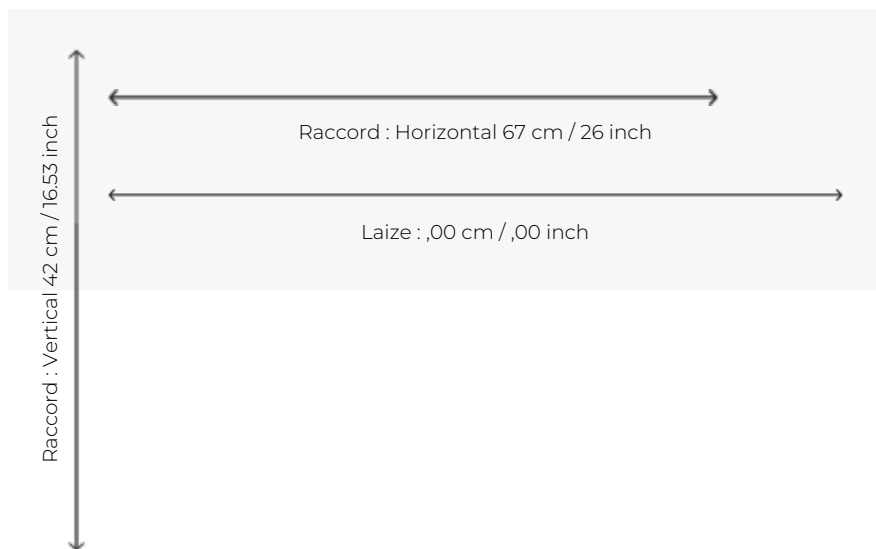


LT127_FT_0012 BEHANZIN AXMINSTER

Reproduction en moquette Axminster d'un motif en velours Kuba du Congo, dénommé ainsi en raison de l'utilisation de fils raphia bouclés, réminiscence lointaine des boucles que présentent les velours italiens.

LT127_FT_0012 -



Le manach

PERFORMANCE TRAFIC INTENSE - NON FEU

FAMILLE Moquette

TECHNIQUE Tissé Axminster Fast-Track

UTILISATION Trafic intensif

COMPOSITION 80 % Laine - 20 % Polyamide

DENSITÉ 7x10

VELOURS Velours coupé

ASPECT Mat

RACCORD H: 67 cm - 26,00 inch
V: 42 cm - 16,53 inch
Raccord droit

NOMBRE DE COULEURS 3

HAUTEUR DE VELOURS 7.40 mm
0.29 inch

HAUTEUR TOTALE 10.10 mm
0.39 inch

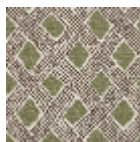
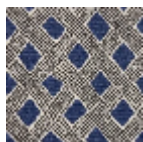
POIDS TOTAL 2192 gr/m²

CERTIFICATIONS Passé

NOTES Grande largeur
Non feu
Passage intensif

INFORMATIONS Tolérance de production +/- 3 à 5%
Débourrage naturel de la matière

3 Couleurs



LT127_FT_0012

LT127001

Bleu

LT127002

Vert