

## OT104001 TERRAZZO

Matériau très en vogue dans les années 80, le terrazzo est constitué de fragments de pierre naturelle et de marbre colorés agglomérés à du ciment. Inspiré de ce matériau, le tapis TERRAZZO évoque des éclats de pierre superposés, tufté à la main en velours de laine et de bambou de différentes hauteurs.

### OT104001 - MINÉRAL

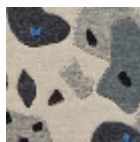


Laize : ,00 cm / ,00 inch

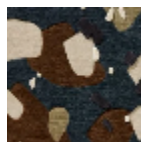
### Boussac

<b>FAMILLE</b>	Moquette Tapis
<b>TECHNIQUE</b>	Tufté-main
<b>UTILISATION</b>	Trafic modéré
<b>COMPOSITION</b>	96 % Laine 380Tex - 4 % Bambou VISCOSE
<b>DENSITÉ</b>	H550
<b>VELOURS</b>	Velours coupé high and low
<b>ASPECT</b>	Sculpté-reliefé
<b>NOMBRE DE COULEURS</b>	10
<b>HAUTEUR DE VELOURS</b>	8.00 mm, 14.00 mm 0.31 inch, 0.55 inch
<b>HAUTEUR TOTALE</b>	16.00 mm 0.62 inch
<b>POIDS TOTAL</b>	4500 gr/m <sup>2</sup>
<b>CERTIFICATIONS</b>	Non testé
<b>NOTES</b>	100% matière naturelle 100% fait-main
<b>INFORMATIONS</b>	Irrégularités naturelles de la fibre Tolérance de production +/- 3 à 5% Débourrage naturel de la matière

## 4 Couleurs



OT104001  
MINÉRAL



OT104002  
Terre

OT104\_HT\_002

OT104\_HT\_005  
P