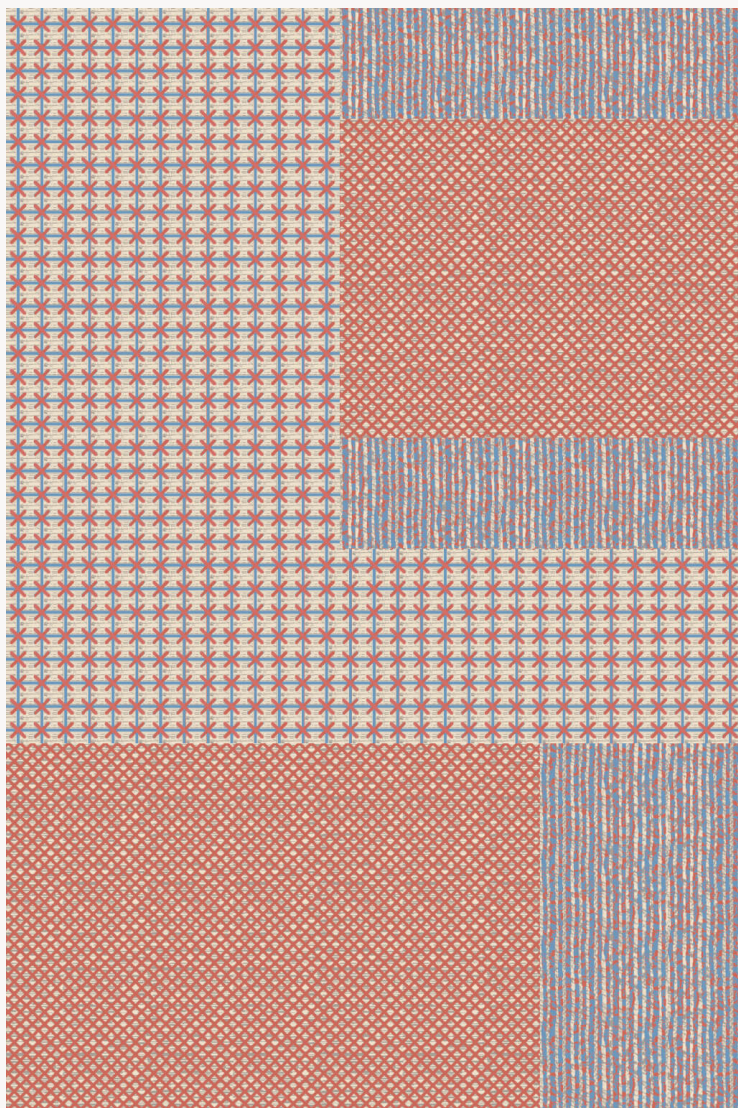


## OT110001 JIMI

Impressionnant travail de textures dans un esprit patchwork, JIMI est une belle évocation des tissus artisanaux. Laine de Nouvelle-Zélande et soie végétale se mélangent en plusieurs hauteurs de petits points et de grosses boucles brodées.

### OT110001 - Cerise

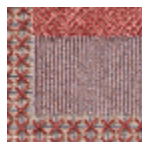


Laize : ,00 cm / ,00 inch

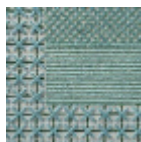
### Boussac

<b>FAMILLE</b>	Moquette Tapis
<b>TECHNIQUE</b>	Tufté-main
<b>UTILISATION</b>	Trafic modéré
<b>COMPOSITION</b>	92 % Laine 380Tex - 8 % Bambou VISCOSE
<b>DENSITÉ</b>	H550
<b>VELOURS</b>	Velours coupé Velours bouclé
<b>ASPECT</b>	Mat - Brillant - Texturé
<b>NOMBRE DE COULEURS</b>	8
<b>HAUTEUR DE VELOURS</b>	8.00 mm, 12.00 mm, 9.00 mm 0.31 inch, 0.47 inch, 0.35 inch
<b>HAUTEUR TOTALE</b>	15.00 mm 0.59 inch
<b>POIDS TOTAL</b>	5939 gr/m <sup>2</sup>
<b>CERTIFICATIONS</b>	Non testé
<b>NOTES</b>	100% matière naturelle 100% fait-main
<b>INFORMATIONS</b>	Irrégularités naturelles de la fibre Tolérance de production +/- 3 à 5% Débourrage naturel de la matière

## 2 Couleurs



OT110001  
Cerise



OT110002  
CYPRES