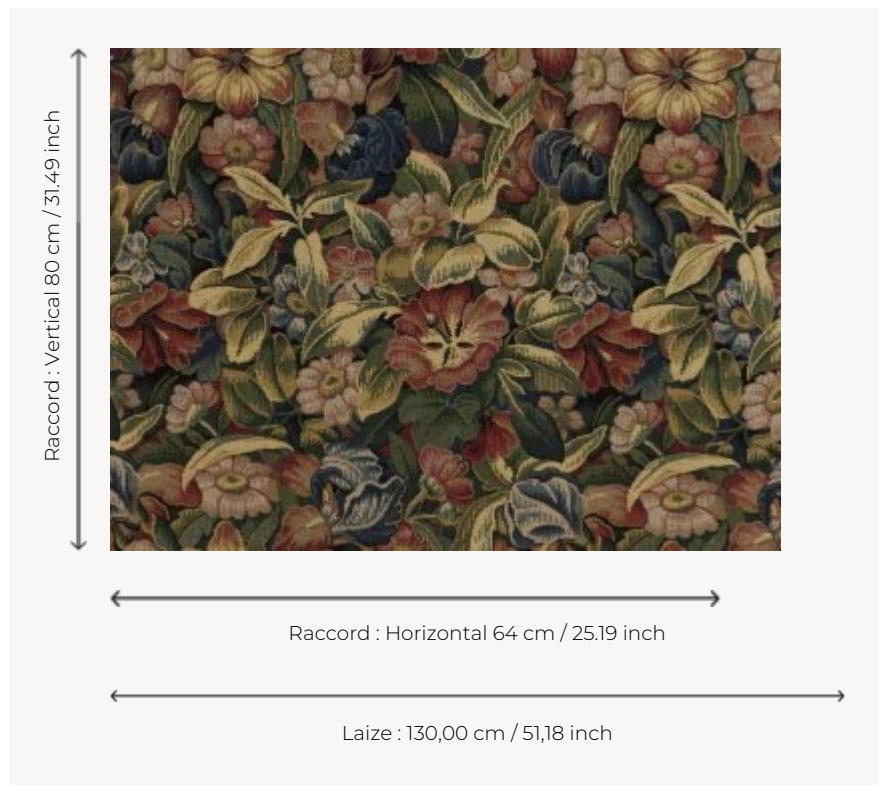


B6042001 VERDURE FLAMANDE

Typique des tapisseries du XVIIe siècle, le motif de ce jacquard évoque les sous-bois des forêts de Compiègne ou Fontainebleau, propices aux chasses royales.

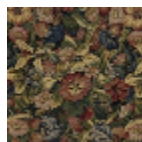
B6042001 - Rouge vert



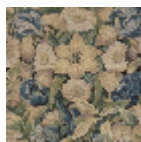
Braquenié

TYPE	-
UTILISATION	Siège modéré
MARTINDALE	< 10.000 T
COMPOSITION	95 % Coton - 5 % Polyester
UNITÉ DE VENTE	Disponible au mètre
LAIZE	130 cm / 51,18 inch
RACCORD	H: 64 cm - 25,19 inch V: 80 cm - 31,49 inch Raccord droit
POIDS	1066 gr / ml
ENTRETIEN	

2 Couleurs



B6042001
Rouge vert



B6042002
Bleu vert