

B7575001 BEAUMESNIL - BRODERIE

Très beau motif de branches sinueuses aux fleurs opulentes datant du XIXe siècle brodé sur un satin de soie.

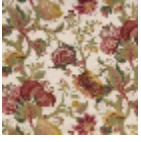
B7575001 - Multicolore



Braquenié

TYPE	-
UTILISATION	Rideau
COMPOSITION	53 % Viscose - 24 % Soie - 23 % Coton
UNITÉ DE VENTE	Disponible au mètre
LAIZE	129 cm / 50,78 inch
RACCORD	H: 129 cm - 50,78 inch V: 78 cm - 30,70 inch
POIDS	494 gr / ml
ENTRETIEN	

1 Couleurs



B7575001
Multicolore