

## B7581001 CANDIDE

Candide retranscrit en broderie une indienne peinte et teinte du XVIIIe siècle conservée précieusement dans nos archives. La particularité de ce dessin réside dans le choix délibéré d'un contrefond imprimé rayé, très apprécié en Europe durant la seconde moitié du XVIIIe siècle. Cette indienne était donc certainement destinée au marché européen.

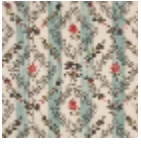
### B7581001 - Multicolore



### Braquenié

<b>TYPE</b>	Broderies - Imprimés
<b>UTILISATION</b>	Rideau
<b>COMPOSITION</b>	70 % Lin - 30 % Viscose
<b>UNITÉ DE VENTE</b>	Disponible au mètre
<b>LAIZE</b>	130 cm / 51,18 inch
<b>RACCORD</b>	H: 129 cm - 50,78 inch V: 39 cm - 15,35 inch
<b>POIDS</b>	429 gr / ml
<b>ENTRETIEN</b>	

# 1 Couleurs



B7581001  
Multicolore