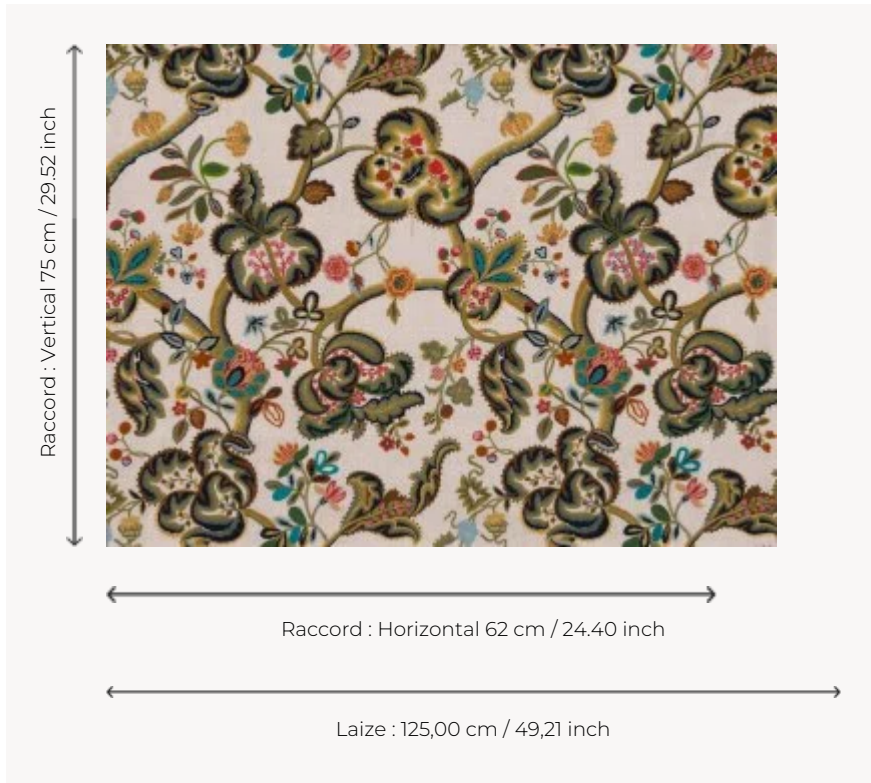


B7595001 LES COLONIES

Décor de grosses branches sinueuses fleuries brodé sur un chevron de lin, typique de la seconde moitié du XIXe siècle, faisant écho aux pailempores indiens du XVIIIe siècle.

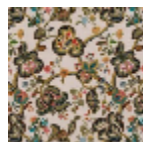
B7595001 - Multicolore



Braquenié

TYPE	Broderies
COMPOSITION	56 % Lin - 34 % Polyester - 10 % Acrylique
UNITÉ DE VENTE	Disponible au mètre
LAIZE	125 cm / 49,21 inch
RACCORD	H: 62 cm - 24,40 inch V: 75 cm - 29,52 inch
POIDS	600 gr / ml
ENTRETIEN	

1 Couleurs



B7595001
Multicolore