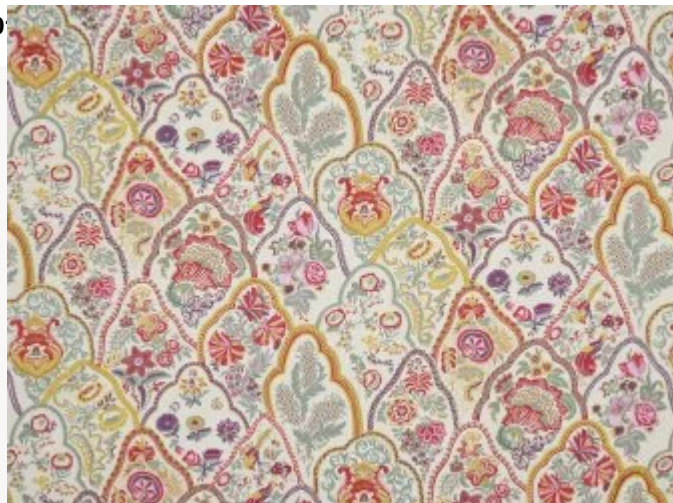


B7620001 AHMEDABAD

Motif d'écailles totalement imbriquées brodé sur une toile de lin. Le motif s'inspire largement des tertres des arbres de vie indiens du XVIIIe siècle.

B762000



Raccord : Vertical 57 cm / 22.44 inch

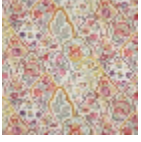
Raccord : Horizontal 132 cm / 51.96 inch

Laize : 132,00 cm / 51,96 inch

Braquenié

TYPE	Broderies
UTILISATION	RI
COMPOSITION	75 % Lin - 25 % Viscose
UNITÉ DE VENTE	Disponible au mètre
LAIZE	132 cm - 51,96 inch
RACCORD	H : 132 cm - 51.96 inch V : 57 cm - 22.44 inch Raccord droit
POIDS	633 gr / ml
ENTRETIEN	
LIASSE	B99791904

1 Couleurs



B7620001
Botanica