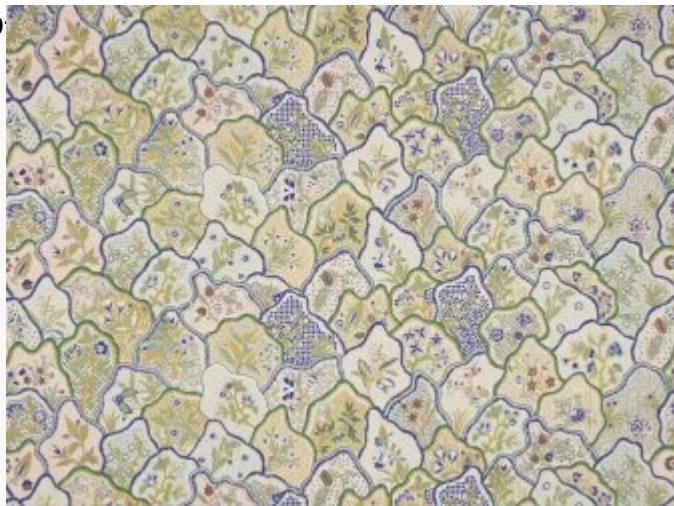


B7624001 LES FLEURS DU BENGALE

Inspirée d'une toile emblématique de Braquenié imprimée au XIXe siècle, connue sous le nom Toiles des Indes, cette broderie sur lin reprend la composition en écailles imbriquées et le motif de fleurs.

B762400



Raccord : Vertical 37 cm / 14,56 inch

Raccord : Horizontal 127 cm / 50.00 inch

Laize : 127,00 cm / 50,00 inch

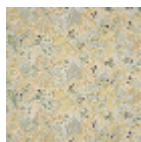
Braquenié

TYPE	Broderies
UTILISATION	RI
COMPOSITION	63 % Lin - 37 % Viscose
UNITÉ DE VENTE	Disponible au mètre
LAIZE	127 cm - 50,00 inch
RACCORD	H : 127 cm - 50,00 inch V : 37 cm - 14,56 inch Raccord droit
POIDS	622 gr / ml
ENTRETIEN	
LIASSE	B99791904

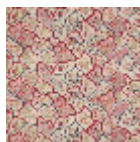
3 Couleurs



B7624001
Mistral



B7624002
Jonquille



B7624003
Garance