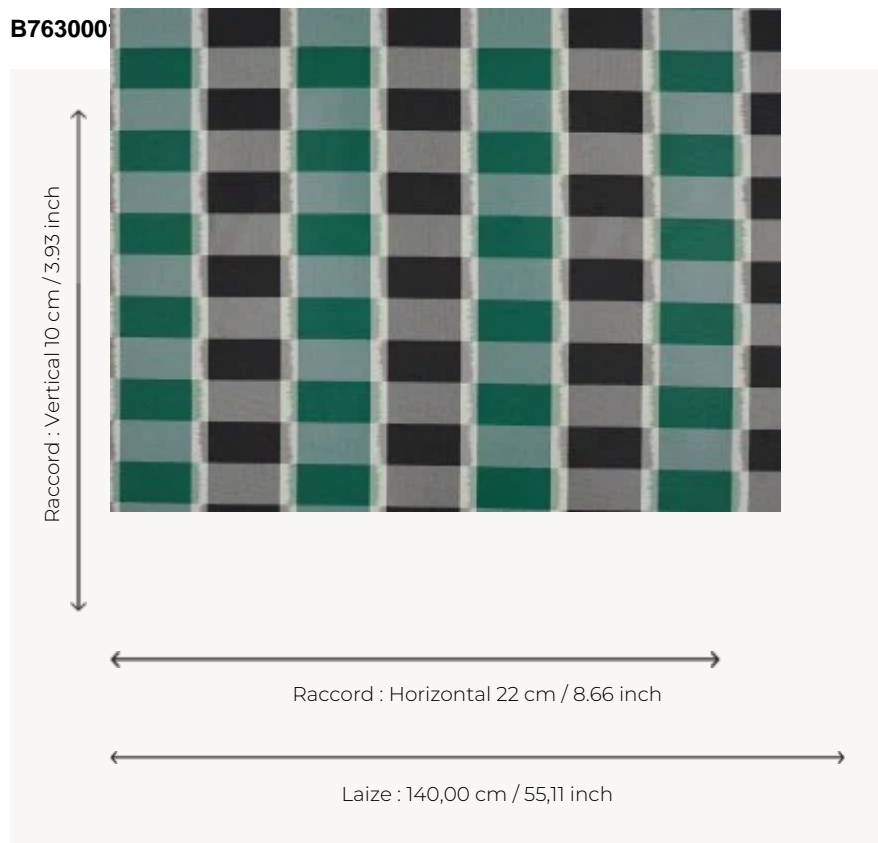


B7630001 ZANAIDE

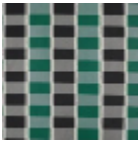
Jacquard de soie imitant l'impression chaîne. Cette étoffe reproduit un textile conservé dans les archives de la Maison Pierre Frey et utilisé sous le Second Empire pour les robes à crinoline. La coloration verte et noire est d'époque pour un motif à la forte présence graphique.



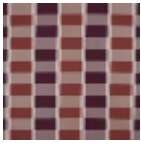
Braquenié

TYPE	Jacquards - Soieries & Tissus soyeux
UTILISATION	RI
COMPOSITION	62 % Viscose - 38 % Soie
UNITÉ DE VENTE	Disponible au mètre
LAIZE	140 cm - 55,11 inch
RACCORD	H : 22 cm - 8.66 inch V : 10 cm - 3.93 inch Raccord droit
POIDS	245 gr / ml
ENTRETIEN	
LIASSE	B99791903

2 Couleurs



B7630001
Noir
Emeraude



B7630002
Terracotta
Figue