

B7632002 L'EXOTIQUE

Très beau damas inspiré d'un lampas du XVIIe siècle, au motif d'ananas et de palmiers, symptomatique du goût pour l'exotisme durant cette période. Conservé dans les archives de la Maison Pierre Frey. L'originalité de cette reproduction réside dans le choix de la technique utilisée avec son fond en poil gratté pour un effet doux et chaleureux.

B763200



Raccord : Vertical 49 cm / 19.29 inch

Raccord : Horizontal 69 cm / 27.16 inch

Laize : 139,00 cm / 54,72 inch

Braquenié

TYPE	Damas, Lampas & Brocatelles - Soieries & Tissus soyeux
UTILISATION	RI
COMPOSITION	35 % Lin - 34 % Viscose - 31 % Polyester
UNITÉ DE VENTE	Disponible au mètre
LAIZE	139 cm - 54,72 inch
RACCORD	H : 69 cm - 27.16 inch V : 49 cm - 19.29 inch Raccord droit
POIDS	305 gr / ml
ENTRETIEN	
LIASSE	B99791901

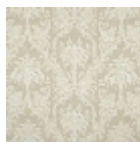
3 Couleurs



B7632001
Indigo



B7632002
Terracotta



B7632003
Raphia