

## B7648003 LISIEUX

Superbe tapisserie au grand dessin de fruits et de feuillages, cette étoffe réinterprète avec caractère une toile imprimée datée de la seconde moitié du XIXe siècle, conservée dans les archives de la Maison.

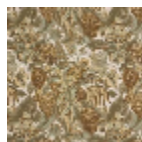
### B7648003 - Carmin



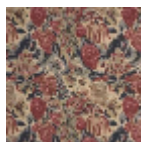
### Braquenié

<b>TYPE</b>	Jacquards - Tapisseries
<b>UTILISATION</b>	Siège intensif
<b>MARTINDALE</b>	20.000 T
<b>COMPOSITION</b>	64 % Coton - 13 % Polyamide - 12 % Acrylique - 8 % Laine vierge - 3 % Alpaga
<b>UNITÉ DE VENTE</b>	Disponible au mètre
<b>LAIZE</b>	140 cm / 55,11 inch
<b>RACCORD</b>	H: 69 cm - 27,16 inch V: 73 cm - 28,74 inch Raccord droit
<b>POIDS</b>	966 gr / m <sup>2</sup>
<b>ENTRETIEN</b>	
<b>CERTIFICATIONS</b>	BS5852 Cigarette & match test BS5852 Match test BS5852 Cigarette test NFPA 260-Class 1 EN1021-1-2 en association avec une mousse difficilement inflammable

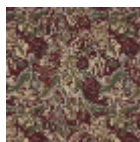
### 3 Couleurs



B7648001  
Orpiment



B7648002  
Cobalt



B7648003  
Carmin