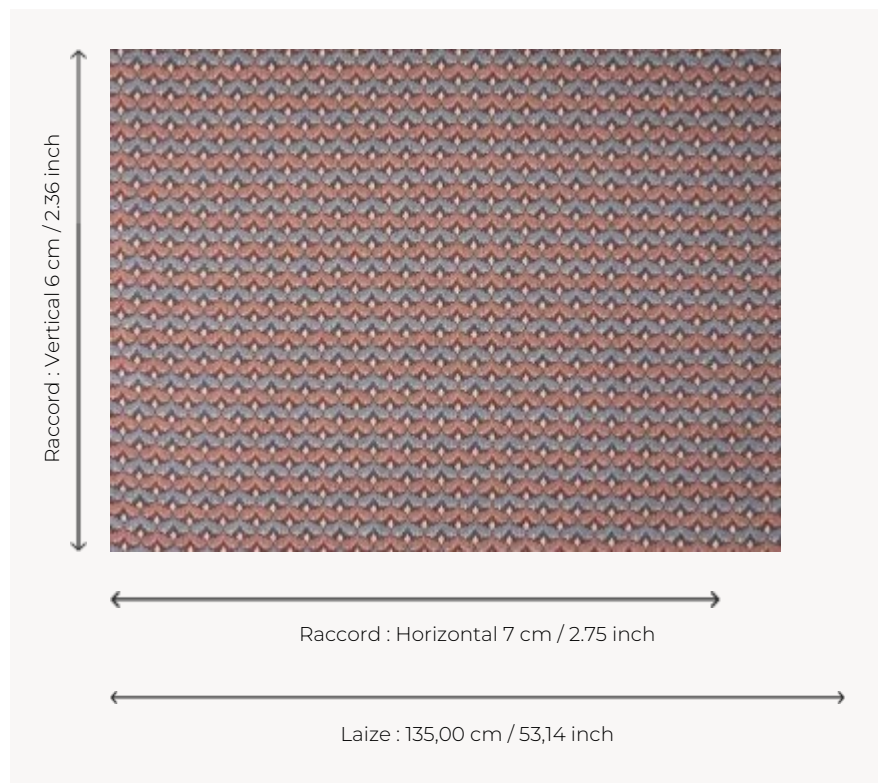


B7655003 TALMONT

Elégant point de Hongrie au motif et au tissage typiques du XVIIe siècle, les coloris denses et les fils retors de TALMONT en font un tissu toujours pertinent aujourd'hui, particulièrement pour une utilisation siège.

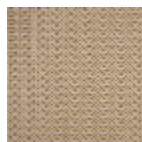
B7655003 - Grenat



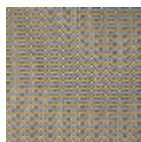
Braquenié

| | |
|-----------------------|---|
| PERFORMANCE | Martindale > 25 000 T |
| TYPE | Jacquards |
| UTILISATION | Siège normal |
| MARTINDALE | 40.000 T |
| COMPOSITION | 78 % Viscose - 9 % Acrylique - 5 % Polyester - 5 % Laine - 3 % Coton |
| UNITÉ DE VENTE | Disponible au mètre |
| LAIZE | 135 cm / 53,14 inch |
| RACCORD | H: 7 cm - 2,75 inch V: 6 cm - 2,36 inch Raccord droit |
| POIDS | 1377 gr / ml |
| ENTRETIEN | |
| CERTIFICATIONS | NFPA 260-Class 1 EN1021-1-2 en association avec une mousse difficilement inflammable |
| INFORMATIONS | Prévoir une confection adaptée pour renforcer les coutures |
| LIASSE | B99791907 |

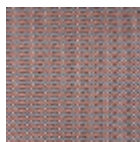
3 Couleurs



B7655001
Ble



B7655002
Ambre



B7655003
Grenat