

## B7658002 AU JARDIN

Cette broderie évoque avec subtilité et délicatesse des bouquets de fruits et de fleurs inspirés d'une toile imprimée à la planche de bois au XVIIIe siècle en France, conservée dans le fonds patrimonial de la Maison.

### B7658002 - Or



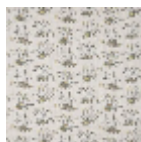
### Braquenié

<b>TYPE</b>	Broderies
<b>COMPOSITION</b>	71 % Lin - 20 % Viscose - 9 % Polyester
<b>UNITÉ DE VENTE</b>	Disponible au mètre
<b>LAIZE</b>	130 cm / 51,18 inch
<b>RACCORD</b>	H: 64 cm - 25,19 inch V: 32 cm - 12,59 inch Raccord droit
<b>POIDS</b>	377 gr / ml
<b>ENTRETIEN</b>	

## 2 Couleurs



B7658001  
Celeste



B7658002  
Or