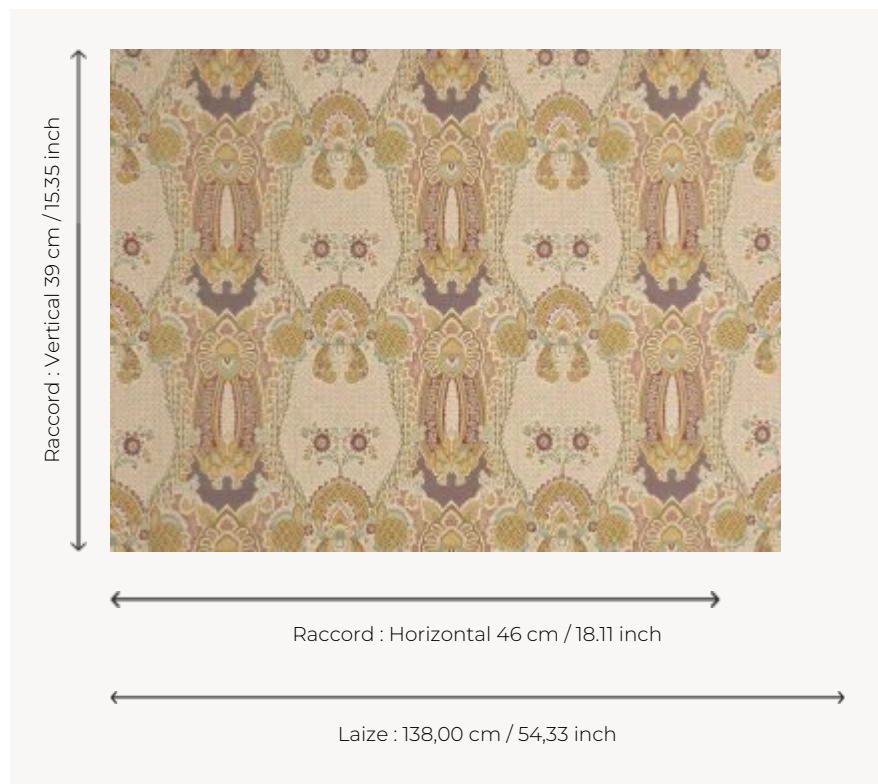


B7661001 LA VALETTE SOIERIE

Magnifique soierie reprenant un motif emblématique de la Maison. L'archive conservée dans le fonds patrimonial Pierre Frey, est une toile peinte, teinte et imprimée au XVIIIe siècle en Inde pour le marché européen. Son motif dentelle, inspiré des soieries françaises de la même époque, est fait pour séduire cette nouvelle clientèle lointaine.

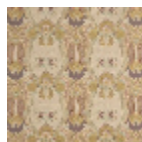
B7661001 - Orfèvrerie



Braquenié

| | |
|-----------------------|--|
| TYPE | - |
| COMPOSITION | 86 % Soie - 14 % Coton |
| UNITÉ DE VENTE | Disponible au mètre |
| LAIZE | 138 cm / 54,33 inch |
| RACCORD | H: 46 cm - 18,11 inch V: 39 cm - 15,35 inch Raccord droit |
| POIDS | 386 gr / ml |
| ENTRETIEN | |
| CERTIFICATIONS | BS5852 Cigarette & match test CAL TB 117- Pass EN1021-1-2 en association avec une mousse difficilement inflammable |
| LIASSE | B99791906 |

3 Couleurs



B7661001
Orfeverrie



B7661002
Royal



B7661003
Jardin