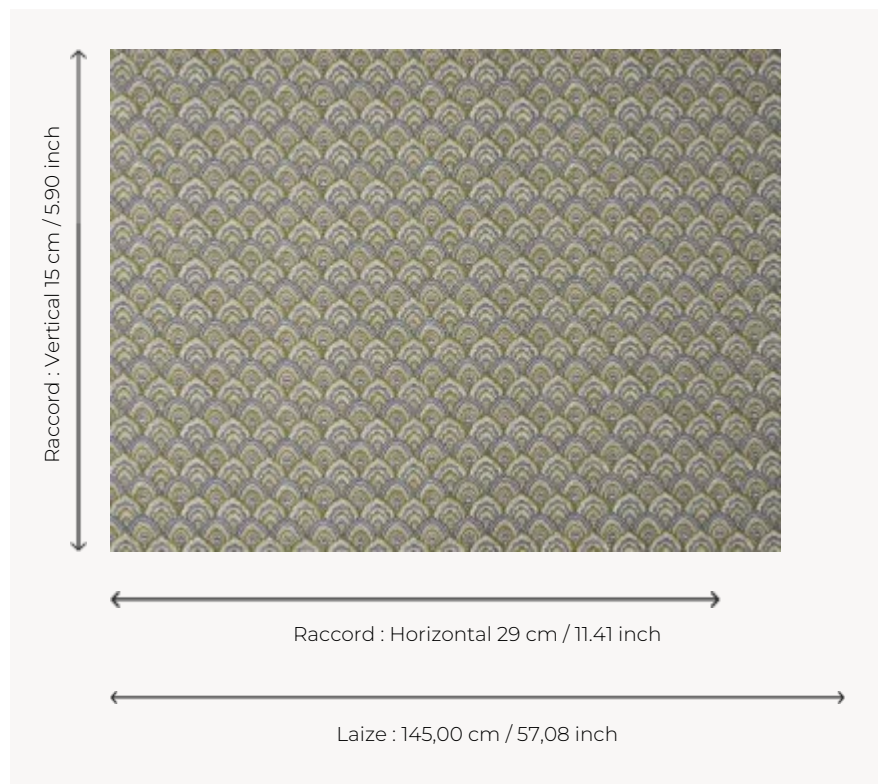


## B7672004 FLEURY

Large motif d'écailles reprenant le détail de la base d'un Kalemkar issu des archives de la Maison, FLEURY est un remarquable jacquard par sa très belle trame de lin et ses croisements de fils permettant des jeux de colorations subtils. Ses teintes douces se coordonnent parfaitement aux autres étoffes de la collection Braquenié.

### B7672004 - Grandes eaux



### Braquenié

<b>TYPE</b>	Jacquards
<b>UTILISATION</b>	Siège modéré
<b>MARTINDALE</b>	10.000 T
<b>COMPOSITION</b>	38 % Polyamide - 32 % Lin - 25 % Coton - 5 % Polyester
<b>UNITÉ DE VENTE</b>	Disponible au mètre
<b>LAIZE</b>	145 cm / 57,08 inch
<b>RACCORD</b>	H: 29 cm - 11,41 inch V: 15 cm - 5,90 inch Raccord droit
<b>POIDS</b>	580 gr / ml
<b>ENTRETIEN</b>	
<b>CERTIFICATIONS</b>	BS5852 Cigarette test NFPA 260-Class 1 EN1021-1-2 en association avec une mousse difficilement inflammable
<b>LIASSE</b>	B99791907

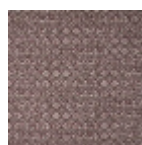
## 4 Couleurs



B7672001  
Macarons



B7672002  
Bleu garance



B7672003  
Rosiers



B7672004  
Grandes eaux