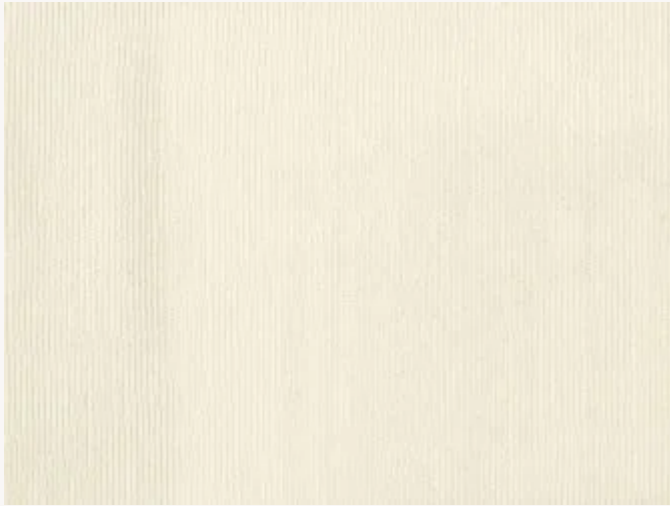


F2230005 MOIRE PRINCESSE II

Etoffe classique et élégante par excellence, la moire est le résultat d'un écrasement par calandrage d'un tissu mouillé et replié, La trame écrasée devit légèrement et donne un effet ondulé par reflexion de la lumière sur les côtes écrasées. De nombreux effets sont possibles, en fonction du pliage du tissu.

F2230005 - Crème

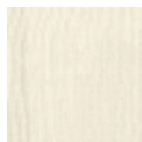


Laize : 145,00 cm / 57,08 inch

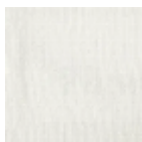
Pierre Frey

TYPE	Unis
COMPOSITION	41 % Coton - 27 % Lin - 18 % Viscose - 14 % Polyester
UNITÉ DE VENTE	Disponible au mètre
LAIZE	145 cm / 57,08 inch
POIDS	379 gr / ml
ENTRETIEN	
NOTES	Embossed fabrics

2 Couleurs



F2230005
Crème



F2230033
Écru