



# F2628008 SHANGHAI

Subtil mélange de coton, lin, viscose et soie pour cet épais tissage à effet très "matière". Il est destiné à une utilisation intensive sur des sièges. Gamme de coloris profonds.

## F2628008 - Granit

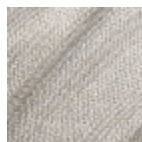


Laize : 140,00 cm / 55,11 inch

## Pierre Frey

PERFORMANCE	haute résistance
TYPE	Unis
UTILISATION	Siège intensif
MARTINDALE	>100.000 T
COMPOSITION	56 % Viscose - 23 % Coton - 15 % Lin - 6 % Soie
UNITÉ DE VENTE	Disponible au mètre
LAIZE	140 cm / 55,11 inch
POIDS	1050 gr / ml
ENTRETIEN	
CERTIFICATIONS	BS5852 Cigarette & match test NFPA 260-Class 1 EN1021-1-2 en association avec une mousse difficilement inflammable

## 10 Couleurs



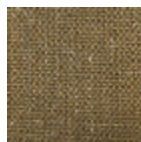
F2628001  
Nacre



F2628002  
Ivoire



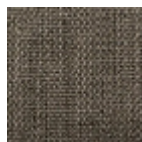
F2628003  
Dune



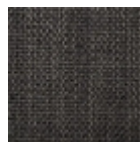
F2628004  
Noisette



F2628007  
Lin



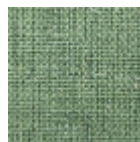
F2628008  
Granit



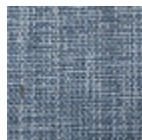
F2628009  
Noir



F2628015  
Citron



F2628019  
Emeraude



F2628020  
Azur