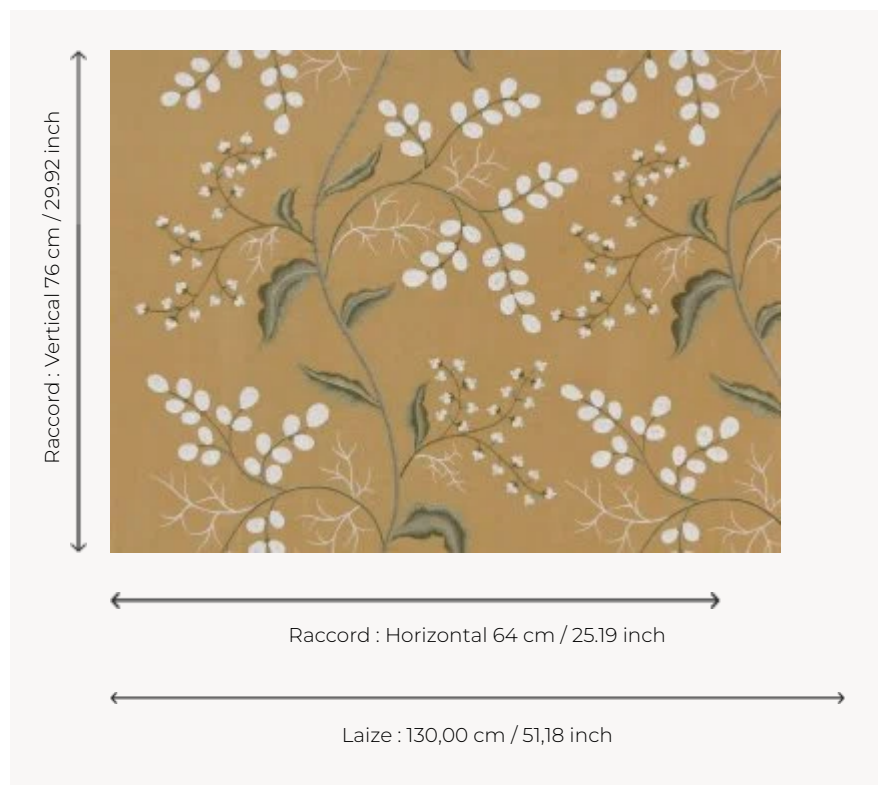


## F2761001 SERENITE

Très belle broderie d'inspiration japonisante aux couleurs douces.

### F2761001 - Chamois



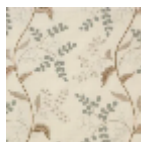
### Pierre Frey

<b>TYPE</b>	Broderies
<b>UTILISATION</b>	Rideau
<b>COMPOSITION</b>	58 % Viscose - 35 % Lin - 7 % Soie
<b>UNITÉ DE VENTE</b>	Disponible au mètre
<b>LAIZE</b>	130 cm / 51,18 inch
<b>RACCORD</b>	H: 64 cm - 25,19 inch V: 76 cm - 29,92 inch
<b>POIDS</b>	367 gr / ml
<b>ENTRETIEN</b>	
<b>NOTES</b>	Broderie manuelle

## 2 Couleurs



F2761001  
Chamois



F2761002  
Crème