

## F2880012 PORTOFINO

Souple et lourd à la fois, Portofino, bel uni texturé s'utilise tant en rideau qu'en siège. Un grand classique incontournable.

### F2880012 - Souris



Laize : 140,00 cm / 55,11 inch

### Pierre Frey

|                       |   |
|-----------------------|---|
| <b>PERFORMANCE</b>    | Martindale > 25 000 T                     |
| <b>TYPE</b>           | Unis                                      |
| <b>UTILISATION</b>    | Siège normal                              |
| <b>MARTINDALE</b>     | 40.000 T                                  |
| <b>COMPOSITION</b>    | 60 % Viscose - 31 % Coton - 9 % Lin       |
| <b>UNITÉ DE VENTE</b> | Disponible au mètre                       |
| <b>LAIZE</b>          | 140 cm / 55,11 inch                       |
| <b>POIDS</b>          | 821 gr / ml                               |
| <b>ENTRETIEN</b>      |   |
| <b>CERTIFICATIONS</b> | BS5852 Cigarette test<br>NFPA 260-Class 1 |
| <b>NOTES</b>          | Embossed fabrics                          |
| <b>LIASSE</b>         | F99791207                                 |

## 32 Couleurs



F2880001  
Crème



F2880002  
Ivoire



F2880003  
Lin



F2880004  
Raphia



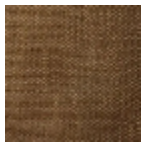
F2880005  
Ficelle



F2880006  
Beige



F2880007  
Camel



F2880008  
Moka



F2880009  
Mastic



F2880010  
Chocolat



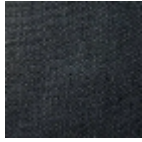
F2880011  
Éléphant



F2880012  
Souris



F2880013  
Plomb



F2880014  
Anthracite



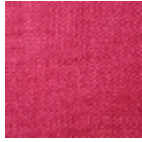
F2880015  
Prune



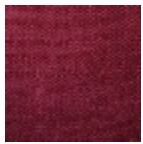
F2880016  
Pensée



F2880018  
Pivoine



F2880019  
Fuschia



F2880020  
Groseille



F2880021  
Cerise



F2880022  
Rouge



F2880023  
Corail



F2880024  
Orange



F2880025  
Tournesol



F2880026  
Citron



F2880027  
Anis



F2880028  
Verveine



F2880029  
Sapin



F2880030  
Céladon



F2880031  
Nattier



F2880032  
Indigo



F2880033  
Blanc