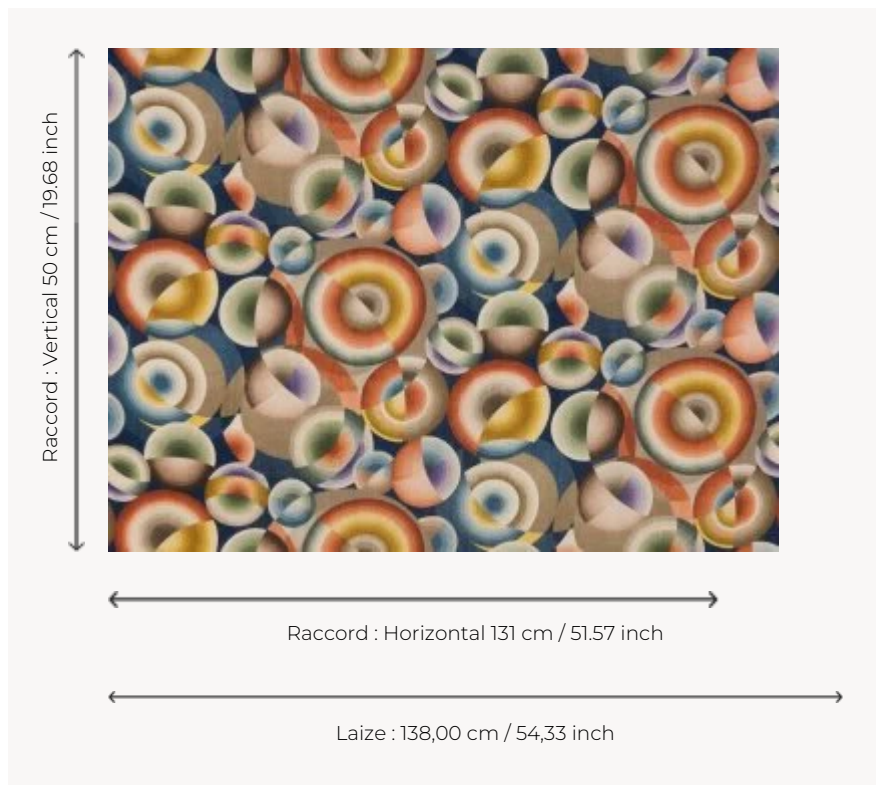


F2938001 MIL NEUF CENT VINGT

Au départ, une flânerie un soir rue de Verneuil à Paris. Dans la vitrine d'une galerie d'art, un tableau datant des années 20. Cette toile signée Léon Texier devient un très bel imprimé sur lin, dont la composition en cercles concentriques, tend à l'abstraction. Cet artiste méconnu a, semble t'il, été fortement inspiré par les recherches de Sonia et Robert Delaunay sur la couleur pure, le mouvement des couleurs et leur contraste simultané.

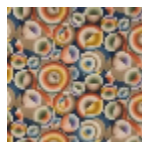
F2938001 - Multicolore



Pierre Frey

TYPE	Imprimés
UTILISATION	Rideau
COMPOSITION	100 % Lin
UNITÉ DE VENTE	Disponible au mètre
LAIZE	138 cm / 54,33 inch
RACCORD	H: 131 cm - 51,57 inch V: 50 cm - 19,68 inch
POIDS	358 gr / ml
ENTRETIEN	
INFORMATIONS	Finition délavée, tirelle sur pièce recommandée

1 Couleurs



F2938001
Multicolore