

## F3229002 ANOKI

Cette rayure géométrique polychrome, entièrement brodée, joue sur des rythmes différents pour créer un bel effet décoratif et moderne.

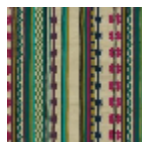
### F3229002 - Botanica



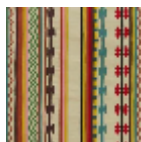
### Pierre Frey

<b>TYPE</b>	Broderies
<b>UTILISATION</b>	Rideau
<b>COMPOSITION</b>	65 % Laine - 35 % Coton
<b>UNITÉ DE VENTE</b>	Disponible au mètre
<b>LAIZE</b>	130 cm / 51,18 inch
<b>RACCORD</b>	H: 64 cm - 25,19 inch V: 10 cm - 3,93 inch Raccord libre
<b>POIDS</b>	845 gr / ml
<b>ENTRETIEN</b>	
<b>NOTES</b>	Broderie artisanale
<b>INFORMATIONS</b>	Broderie 100% laine
<b>LIASSE</b>	F99791802

## 2 Couleurs



F3229001  
Pulsation



F3229002  
Botanica