

F3232002 INDIANA

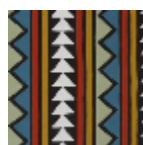
Broderie sur lin traitée en rayure offrant une déclinaison autour du motif géométrique (chevron, bande verticale).



Pierre Frey

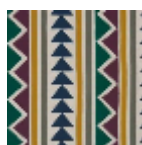
TYPE	Broderies
UTILISATION	RI
COMPOSITION	58 % Lin - 42 % Acrylique
UNITÉ DE VENTE	Disponible au mètre
LAIZE	126 cm - 49,60 inch
RACCORD	H : 63 cm - 24.80 inch V : 20 cm - 7.87 inch Raccord droit
POIDS	604 gr / ml
ENTRETIEN	
NOTES	Broderie artisanale
LIASSE	F99791802

3 Couleurs



F3232001

Inca



F3232002

Pulsation



F3232003

Botanica