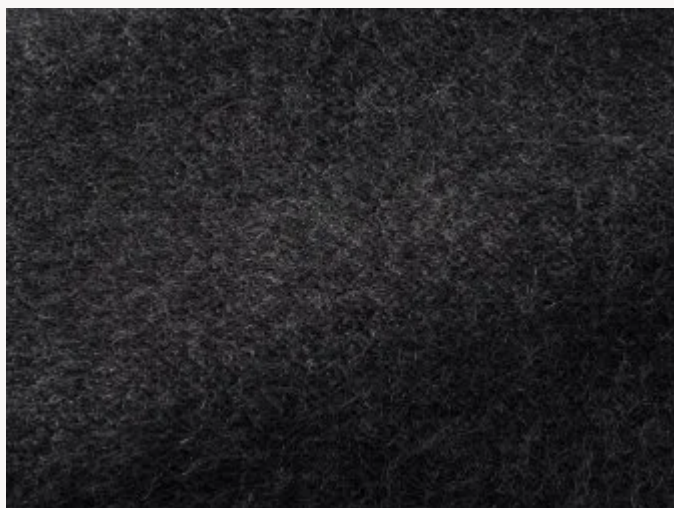




F3290005 YETI

Très bel uni de laine, mohair et alpaga à poils longs, idéal pour le siège, créé dans un esprit 70's revisité et tissé dans les ateliers Pierre Frey du Nord de la France.

F3290005 - Bagheera

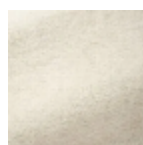


Laize : 127,00 cm / 50,00 inch

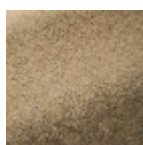
Pierre Frey

TYPE	Fibres douces - Tissus à poils longs - Unis
UTILISATION	Siège modéré
MARTINDALE	20.000 T
COMPOSITION	61 % Laine - 15 % Mohair - 14 % Alpaga - 10 % Polyamide
UNITÉ DE VENTE	Disponible au mètre
LAIZE	127 cm / 50,00 inch
POIDS	508 gr / ml
ENTRETIEN	
CERTIFICATIONS	BS5582 Cigarette & match test en association avec une mousse difficilement inflammable CAL TB 117- Pass NFPA 260-Class 1 EN1021-1-2 en association avec une mousse difficilement inflammable CRIB 5
NOTES	Reversible Tissé dans les ateliers Pierre Frey du nord de la France. Entreprise du Patrimoine Vivant.
INFORMATIONS	Se patine à l'usage Prévoir une confection adaptée pour renforcer les coutures

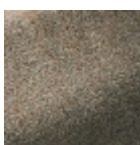
9 Couleurs



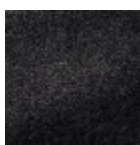
F3290001
Coton



F3290002
Quinoa



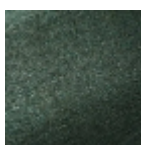
F3290003
Hérisson



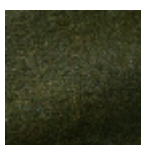
F3290005
Bagheera



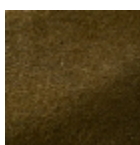
F3290006
Encre



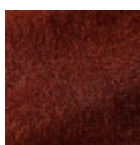
F3290008
Giboulée



F3290009
Sous bois



F3290010
Olive



F3290014
Orang outan