



F3291014 MALOU

Tissé dans les ateliers Pierre Frey du Nord de la France, ce tweed bouclette aux couleurs retro mêle alpaga, laine et mohair dans un esprit contemporain.

F3291014 - Quetsche

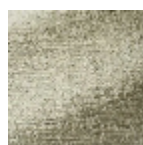


Laize : 128,00 cm / 50,39 inch

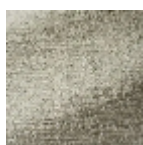
Pierre Frey

PERFORMANCE	haute résistance
TYPE	Bouclettes - Faux unis - Fibres douces
UTILISATION	Siège modéré
MARTINDALE	30.000 T
COMPOSITION	48 % Laine - 16 % Coton - 11 % Alpaga - 10 % Polyester - 9 % Acrylique - 4 % Mohair - 2 % Polyamide
UNITÉ DE VENTE	Disponible au mètre
LAIZE	128 cm / 50,39 inch
POIDS	624 gr / ml
ENTRETIEN	
CERTIFICATIONS	BS5582 Cigarette & match test en association avec une mousse difficilement inflammable NFPA 260-Class 1 EN1021-1-2 en association avec une mousse difficilement inflammable
NOTES	Tissé dans les ateliers Pierre Frey du nord de la France. Entreprise du Patrimoine Vivant.
INFORMATIONS	Prévoir une confection adaptée pour renforcer les coutures

12 Couleurs



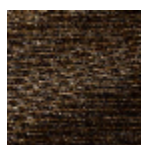
F3291001
Meringue



F3291002
Raphia



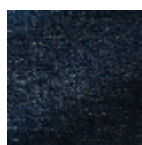
F3291004
Châtaigne



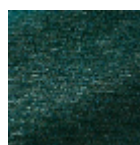
F3291006
Abeille



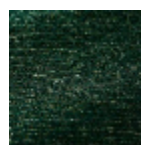
F3291008
Bord de mer



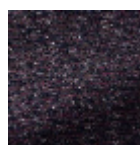
F3291010
Marine



F3291011
Paon



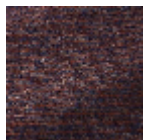
F3291012
Emeraude



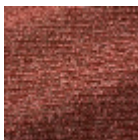
F3291014
Quetsche



F3291016
Ballerine



F3291018
Homard



F3291019
Pastèque