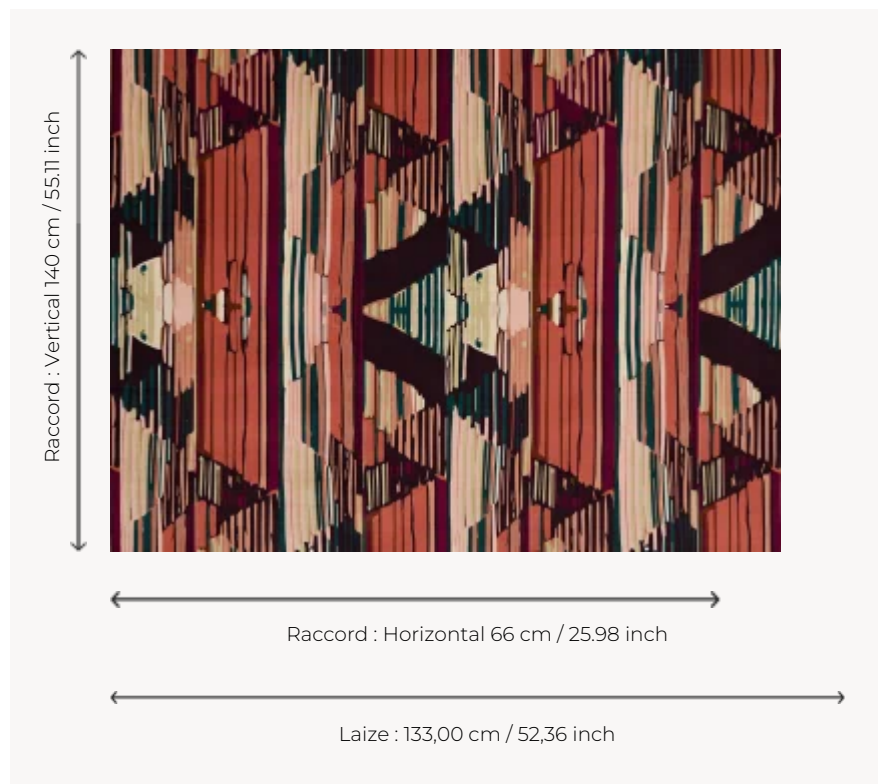


F3373001 PALLA

Laura Gonzalez réalise le motif "Palla", véritable réinterprétation de l'effet des drapés de la Grèce Antique. Sur un velours de coton imprimé, 11 nuances de couleurs dessinent l'ondulation géométrique et la mouvance verticale et se déclinent dans des coloris aux teintes tourmaline ou figue.

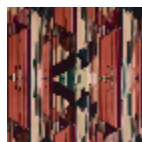
F3373001 - Figure



Pierre Frey

TYPE	-
ARTISTE	Laura Gonzalez
UTILISATION	Siège modéré
MARTINDALE	10.000 T
COMPOSITION	66 % Coton - 31 % Viscose - 3 % Polyester
UNITÉ DE VENTE	Disponible au mètre
LAIZE	133 cm / 52,36 inch
RACCORD	H: 66 cm - 25,98 inch V: 140 cm - 55,11 inch Raccord droit
POIDS	625 gr / ml
ENTRETIEN	
INFORMATIONS	Se patine à l'usage Poil coton et viscose

2 Couleurs



F3373001
Figue



F3373002
Tourmaline