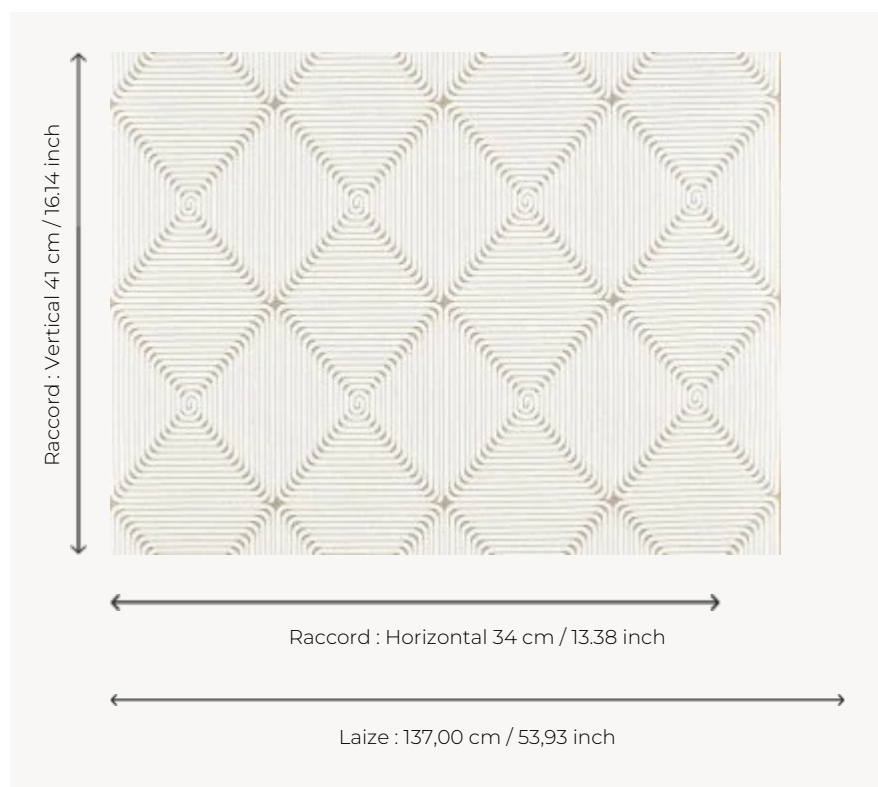



## F3376001 CORDAGE

Christian Astuguevieille, dès 1987 conçoit des sculptures et du mobilier en corde. Il s'agit d'une rencontre des matières et des sens lorsqu'il enroule et sculpte une chaise avec une corde, et aussi une histoire de couleurs, de volume et de rêve lorsqu'il peint et enduit cette même création. Un procédé qui le fascine encore aujourd'hui et ne cesse d'évoluer. Le tissu CORDAGE illustre ce travail et ces recherches par la mise au point d'un tissage au volume étonnant s'approchant au plus près des œuvres originales et de la corde particulièrement apprécié par l'artiste. Ici, la corde semble s'enrouler sur le tissu et forme 4 entrelacs.

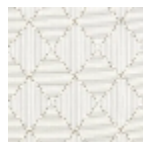
### F3376001 - Crème



### Pierre Frey

<b>PERFORMANCE</b>	Martindale > 25 000 T
<b>TYPE</b>	Jacquards
<b>ARTISTE</b>	Christian Astuguevieille
<b>UTILISATION</b>	Siège normal
<b>MARTINDALE</b>	> 40.000 T
<b>COMPOSITION</b>	80 % Coton - 20 % Lin
<b>UNITÉ DE VENTE</b>	Disponible au mètre
<b>LAIZE</b>	137 cm / 53,93 inch
<b>RACCORD</b>	H: 34 cm - 13,38 inch V: 41 cm - 16,14 inch Raccord droit
<b>POIDS</b>	757 gr / ml
<b>ENTRETIEN</b>	
<b>CERTIFICATIONS</b>	NFPA 260-Class 1
<b>NOTES</b>	Tissé dans les ateliers Pierre Frey du nord de la France. Entreprise du Patrimoine Vivant.
<b>INFORMATIONS</b>	Prévoir une confection adaptée pour renforcer les coutures

# 1 Couleurs



F3376001  
Crème