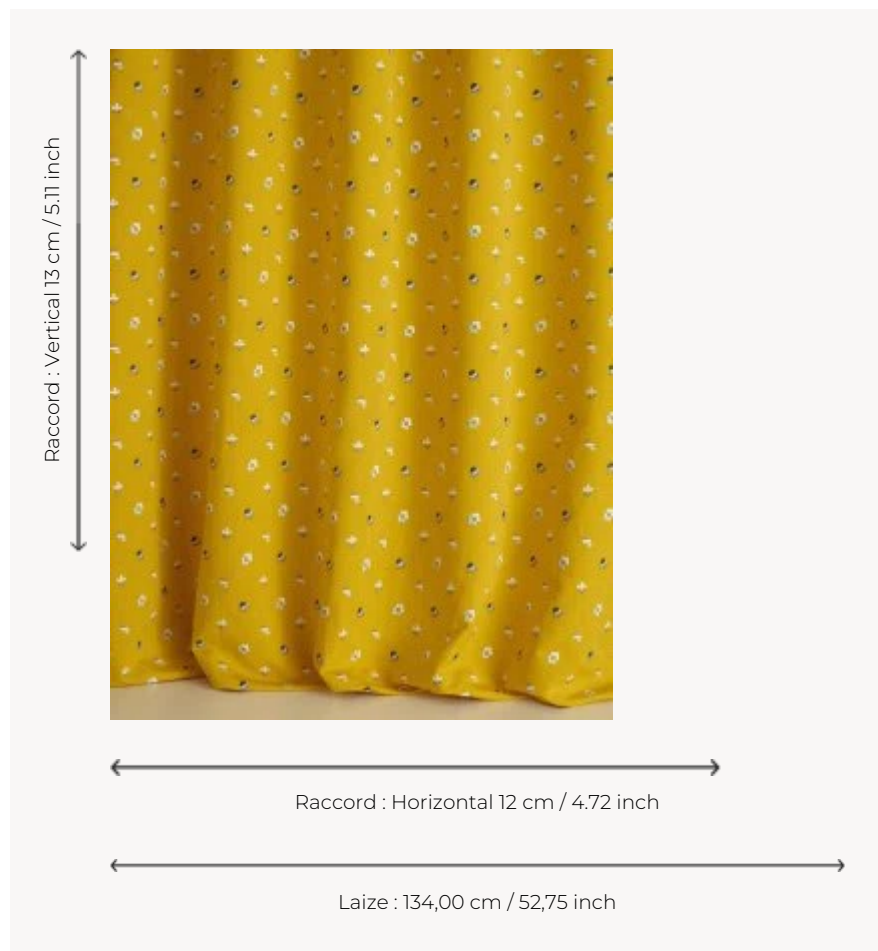


F3526003 ANTIBES

S'inspirant d'un imprimé provençal collé dans un recueil d'échantillons du XIXe siècle conservé dans les archives de la Maison, ce semi floral brodé revisite les motifs traditionnels provençaux dans des coloris lumineux et graphiques.

F3526003 - Tournesol



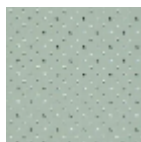
Pierre Frey

| | |
|-----------------------|---|
| TYPE | Broderies |
| UTILISATION | Rideau |
| COMPOSITION | 65 % Coton - 33 % Lin - 2 % Polyester |
| UNITÉ DE VENTE | Disponible au mètre |
| LAIZE | 134 cm / 52,75 inch |
| RACCORD | H: 12 cm - 4,72 inch V: 13 cm - 5,11 inch Raccord droit |
| POIDS | 340 gr / ml |
| ENTRETIEN | |
| LIASSE | F9979212001 |

3 Couleurs



F3526001
Craie



F3526002
Bleuet



F3526003
Tournesol