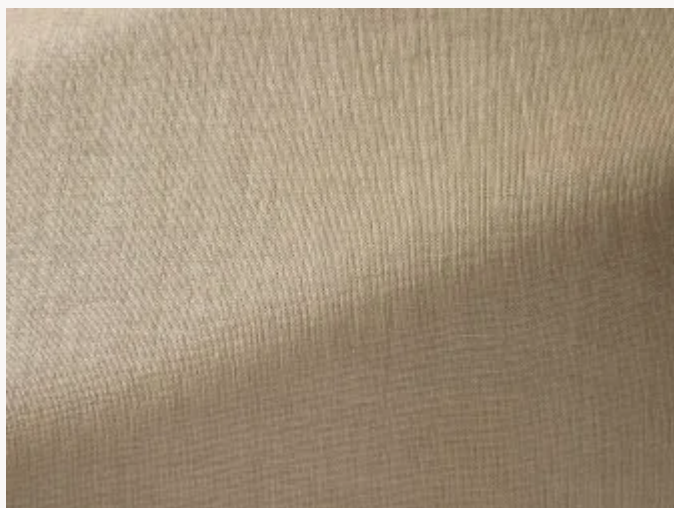




# F3533004 MARIUS

S'inspirant des nattes de paille traditionnelles du sud de la France, ce nouvel uni raphia évoque à la fois un artisanat intemporel et une très grande modernité. Particulièrement adapté à une utilisation siège, son lustre martelé et son tombé dramatique en font également un rideau d'exception.

## F3533004 - Sable

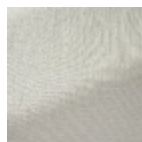


Laize : 138,00 cm / 54,33 inch

## Pierre Frey

|                |                                      |
|----------------|--------------------------------------|
| PERFORMANCE    | haute résistance                     |
| TYPE           | Unis                                 |
| UTILISATION    | Siège intensif                       |
| MARTINDALE     | 100.000 T                            |
| COMPOSITION    | 57 % Polyamide - 43 % Coton          |
| UNITÉ DE VENTE | Disponible au mètre                  |
| LAIZE          | 138 cm / 54,33 inch                  |
| POIDS          | 317 gr / ml                          |
| ENTRETIEN      |                                      |
| CERTIFICATIONS | CAL TB 117- Pass<br>NFPA 260-Class 1 |
| LIASSE         | F997921004<br>F997921007MINI         |

## 6 Couleurs



F3533001  
Chaux



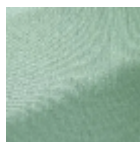
F3533004  
Sable



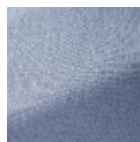
F3533005  
Savane



F3533006  
Tabac



F3533011  
Aquatique



F3533012  
Lavande