

F3536001 POSEIDON

Ce dessin de sirènes illustre avec onirisme le monde aquatique et ses divinités. Imprimé sur coton, POSEIDON est une reproduction d'une gouache de la dessinatrice textile Irène Rohr datée de 1945 et conservée dans les archives de la Maison Pierre Frey.

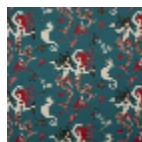
F3536001 - Original



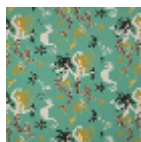
Pierre Frey

TYPE	Imprimés
ARTISTE	Irène Rohr
UTILISATION	Rideau
COMPOSITION	100 % Coton
UNITÉ DE VENTE	Disponible au mètre
LAIZE	132 cm / 51,96 inch
RACCORD	H: 87 cm - 34,25 inch V: 54 cm - 21,25 inch Raccord sauté
POIDS	360 gr / ml
ENTRETIEN	
LIASSE	F9979212001

2 Couleurs



F3536001
Original



F3536002
Menthe a l'eau