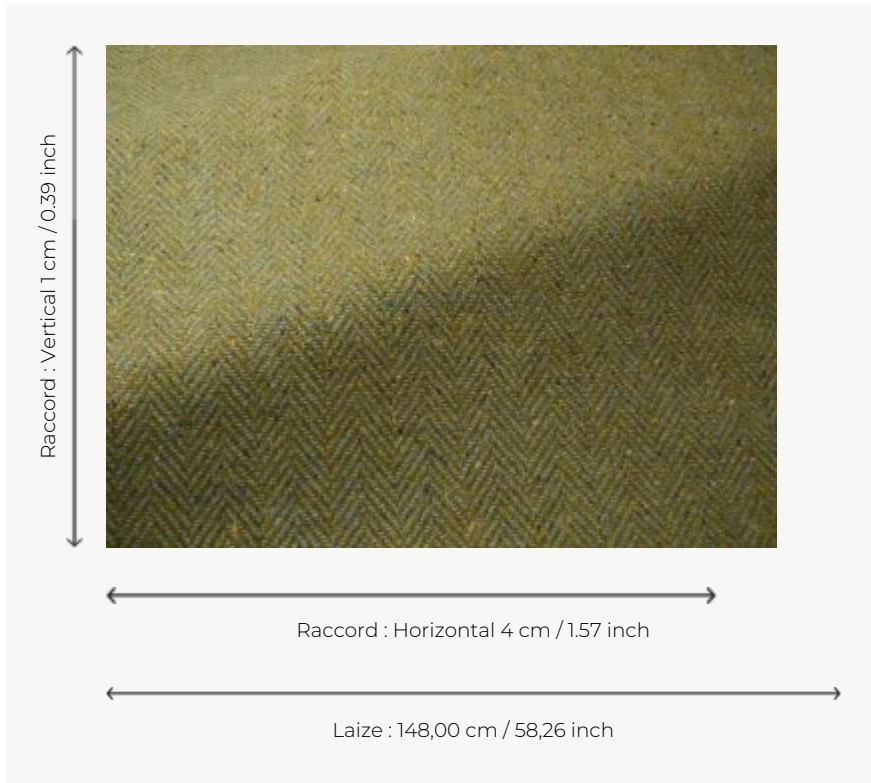


# F3640007 FINN

Authentiquement Irlandais, ce tweed en pure laine vierge tissé de manière traditionnelle à Donegal se distingue par les fins mouchetés aux couleurs éclatantes qui ponctuent son élégant tissage chevron. Si les siècles ont fait la renommée de cette technique patrimoniale, l'incroyable travail de filature et l'exclusivité des coloris Sequana lui confère un caractère unique.

## F3640007 - Seagreen



## Pierre Frey

<b>PERFORMANCE</b>	Martindale > 25 000 T
<b>TYPE</b>	Jacquards - Tweed Sequana
<b>UTILISATION</b>	Rideau
<b>MARTINDALE</b>	35.000 T
<b>COMPOSITION</b>	100 % Laine vierge
<b>UNITÉ DE VENTE</b>	Disponible au mètre
<b>LAIZE</b>	148 cm / 58,26 inch
<b>RACCORD</b>	H: 4 cm - 1,57 inch V: 1 cm - 0,39 inch
<b>POIDS</b>	710 gr / ml
<b>ENTRETIEN</b>	
<b>CERTIFICATIONS</b>	BS5582 Cigarette & match test en association avec une mousse difficilement inflammable BS5852 Cigarette test en association avec une mousse difficilement inflammable CAL TB 117- Pass BS5852 Match test en association avec une mousse difficilement inflammable NFPA 260-Class 1 EN1021-1-2 en association avec une mousse difficilement inflammable
<b>INFORMATIONS</b>	Motif irrégulier Se patine à l'usage Prévoir une confection adaptée pour renforcer les coutures
<b>LIASSE</b>	F9979212017

# 16 Couleurs



F3640001  
Natural



F3640002  
Greystone



F3640003  
Aqua



F3640004  
Paldenim



F3640005  
Orange



F3640006  
Burntorange



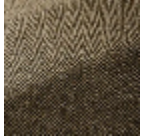
F3640007  
Seagreen



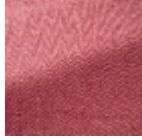
F3640008  
Peat



F3640009  
Prune



F3640010  
Blacknatural



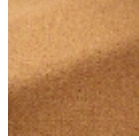
F3640101  
Indianrose



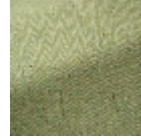
F3640102  
Verveine



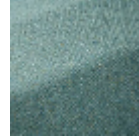
F3640103  
Pistache



F3640104  
Spice



F3640105  
Mint



F3640106  
Azur