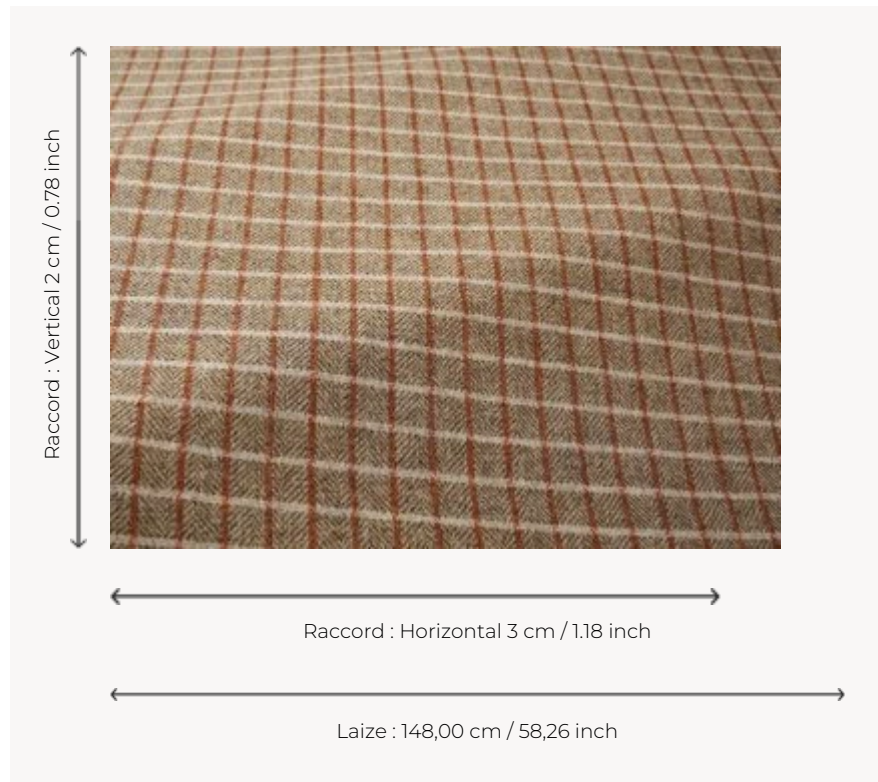


# F3644001 GRETA

Ce carreau signature, tissé de manière traditionnelle à Donegal en Irlande, se distingue par la finesse de ses élégants chevrons en pure laine vierge. La disposition complexe des fils de chaîne par rapport à ceux de trame, ainsi que l'exclusivité des coloris Sequana, lui apportent toute sa singularité.

## F3644001 - Naturalbeige



## Pierre Frey

<b>TYPE</b>	Jacquards - Tweed Sequana
<b>UTILISATION</b>	Rideau
<b>MARTINDALE</b>	16.000 T
<b>COMPOSITION</b>	100 % Laine vierge
<b>UNITÉ DE VENTE</b>	Disponible au mètre
<b>LAIZE</b>	148 cm / 58,26 inch
<b>RACCORD</b>	H: 3 cm - 1,18 inch V: 2 cm - 0,78 inch
<b>POIDS</b>	350 gr / ml
<b>ENTRETIEN</b>	

<b>CERTIFICATIONS</b>	BS5852 Cigarette test en association avec une mousse difficilement inflammable CAL TB 117- Pass NFPA 260-Class 1 EN1021-1-2 en association avec une mousse difficilement inflammable
-----------------------	---

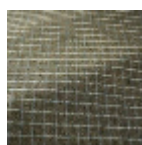
<b>INFORMATIONS</b>	Motif irrégulier Se patine à l'usage Prévoir une confection adaptée pour renforcer les coutures
---------------------	---

<b>LIASSE</b>	F9979212017
---------------	-------------

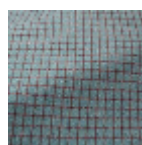
## 7 Couleurs



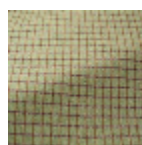
F3644001  
Naturalbeige



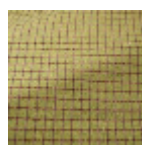
F3644002  
Grey



F3644003  
Turquoise



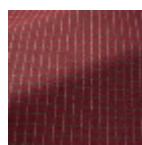
F3644004  
Aquagreen



F3644005  
Pistache



F3644006  
Orangefushia



F3644007  
Burgundy