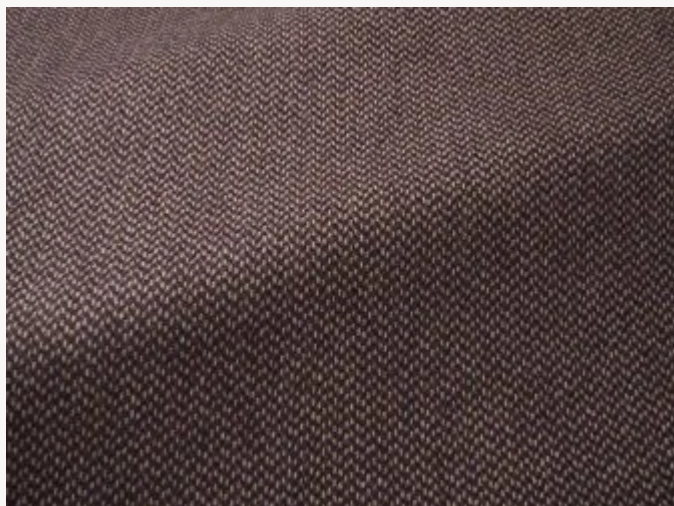


# F3645006 TYRONE

Authentiquement Irlandais, ce faux-uni tweedé en pure laine vierge tissé de manière traditionnelle à Donegal se distingue par les mouchetés qui ponctuent de fins contrastes colorés sa surface. Si le temps a fait la renommée du Donegal tweed, l'incroyable travail de filature, la disposition complexe de la chaîne en fil à fil, ainsi que l'exclusivité des coloris Sequana le rendent unique.

## F3645006 - Prunebeige



Laize : 148,00 cm / 58,26 inch

## Pierre Frey

<b>PERFORMANCE</b>	Martindale > 25 000 T
<b>TYPE</b>	Faux unis - Tweed Sequana
<b>UTILISATION</b>	Rideau
<b>MARTINDALE</b>	35.000 T
<b>COMPOSITION</b>	100 % Laine vierge
<b>UNITÉ DE VENTE</b>	Disponible au mètre
<b>LAIZE</b>	148 cm / 58,26 inch
<b>POIDS</b>	710 gr / ml
<b>ENTRETIEN</b>	

<b>CERTIFICATIONS</b>	<p>BS5582 Cigarette &amp; match test en association avec une mousse difficilement inflammable</p> <p>BS5852 Cigarette test en association avec une mousse difficilement inflammable</p> <p>CAL TB 117- Pass</p> <p>BS5852 Match test en association avec une mousse difficilement inflammable</p> <p>NFPA 260-Class 1</p> <p>EN1021-1-2 en association avec une mousse difficilement inflammable</p>
-----------------------	--

<b>INFORMATIONS</b>	<p>Se patine à l'usage</p> <p>Prévoir une confection adaptée pour renforcer les coutures</p>
---------------------	--

<b>LIASSE</b>	F9979212017
---------------	-------------

## 8 Couleurs



F3645002  
Herbalgreen



F3645003  
Salmonbrown



F3645004  
Rouge



F3645005  
Terracotta



F3645006  
Prunebeige



F3645007  
Denim



F3645008  
Atlantic



F3645009  
Grey