



# F3646007 TARA

Ce faux-uni tweedé en pure laine vierge est tissé de manière traditionnelle à Donegal et se distingue par les mouchetés qui ponctuent de fins contrastes colorés sa surface. Si le temps a fait la renommée du tweed Irlandais, l'incroyable travail de filature et l'exclusivité des coloris Sequana rendent ce tissu inimitable.

## F3646007 - Fushia

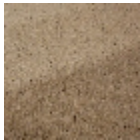


Laize : 148,00 cm / 58,26 inch

## Pierre Frey

PERFORMANCE	haute résistance
TYPE	Tweed Sequana - Unis
UTILISATION	Rideau
MARTINDALE	> 40.000 T
COMPOSITION	100 % Laine vierge
UNITÉ DE VENTE	Disponible au mètre
LAIZE	148 cm / 58,26 inch
POIDS	676 gr / ml
ENTRETIEN	
CERTIFICATIONS	BS5582 Cigarette & match test en association avec une mousse difficilement inflammable CAL TB 117- Pass NFPA 260-Class 1 EN1021-1-2 en association avec une mousse difficilement inflammable
INFORMATIONS	Se patine à l'usage Prévoir une confection adaptée pour renforcer les coutures
LIASSE	F9979212017

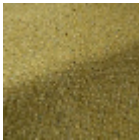
10 Couleurs



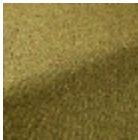
F3646001  
Natural



F3646002  
Pistache



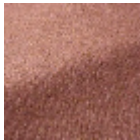
F3646003  
Lichen



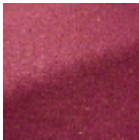
F3646004  
Lime



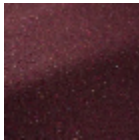
F3646005  
Orange



F3646006  
Rose



F3646007  
Fushia



F3646008  
Damson



F3646009  
Freystone



F3646010  
Neutral