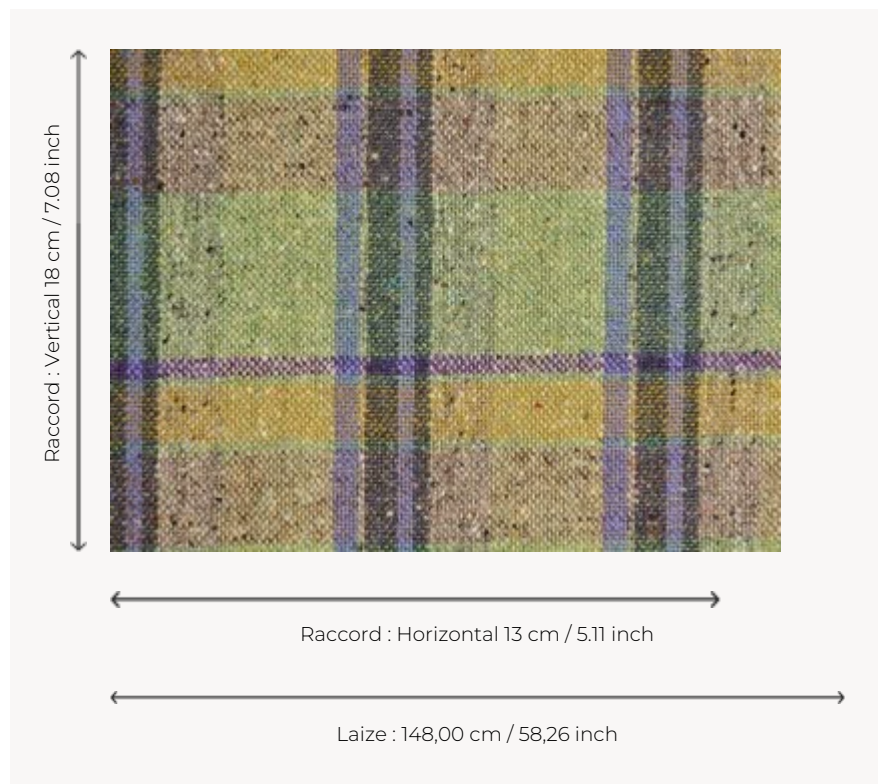


F3647101 KILLIAN

Fièremment Irlandais, ce tweed en pure laine vierge tissé de manière traditionnelle à Donegal révèle un large tartan ponctué de fins mouchetés aux couleurs éclatantes. Issu d'une technique ancestrale, ce lainage unique rend compte d'un incroyable travail de filature, d'une disposition complexe des fils de chaîne par rapport aux trames, ainsi que de l'exclusivité des coloris Sequana.

F3647101 - Lilac



Pierre Frey

PERFORMANCE	Martindale > 25 000 T
TYPE	Jacquards - Tweed Sequana
UTILISATION	Rideau
MARTINDALE	> 40.000 T
COMPOSITION	100 % Laine vierge
UNITÉ DE VENTE	Disponible au mètre
LAIZE	148 cm / 58,26 inch
RACCORD	H: 13 cm - 5,11 inch V: 18 cm - 7,08 inch Raccord droit
POIDS	710 gr / ml
ENTRETIEN	

CERTIFICATIONS	BS5582 Cigarette & match test en association avec une mousse difficilement inflammable BS5852 Cigarette test en association avec une mousse difficilement inflammable CAL TB 117- Pass BS5852 Match test en association avec une mousse difficilement inflammable NFPA 260-Class 1 EN1021-1-2 en association avec une mousse difficilement inflammable
-----------------------	---

INFORMATIONS	Se patine à l'usage Prévoir une confection adaptée pour renforcer les coutures
---------------------	---

LIASSE	F9979212017
---------------	-------------

7 Couleurs



F3647001
Neutralorange



F3647002
Lime



F3647003
Rust



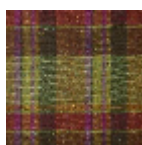
F3647101
Lilac



F3647102
Rose



F3647103
Jaune



F3647104
Emeraude