

## F3656002 FLEURS D'EAU

Délicate et majestueuse broderie de fleurs de lotus. Symbole de l'art égyptien, elle est considérée comme la fleur initiale aux pouvoirs magiques. La richesse de cette broderie rend hommage à la créativité et au savoir-faire des artisans de l'Égypte antique.

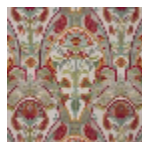
### F3656002 - Lazuli



### Pierre Frey

<b>TYPE</b>	Broderies
<b>COLLABORATION</b>	Musée du Louvre
<b>UTILISATION</b>	Rideau
<b>COMPOSITION</b>	28 % Polyester - 25 % Lin - 20 % Coton - 18 % Viscose - 9 % fil métallisé Lurex
<b>UNITÉ DE VENTE</b>	Disponible au mètre
<b>LAIZE</b>	127 cm / 50,00 inch
<b>RACCORD</b>	H: 63 cm - 24,80 inch V: 73 cm - 28,74 inch Raccord droit
<b>POIDS</b>	755 gr / ml
<b>ENTRETIEN</b>	
<b>NOTES</b>	Broderie manuelle
<b>LIASSE</b>	F9979212013

## 3 Couleurs



F3656001  
Celadon



F3656002  
Lazuli



F3656003  
Ocre