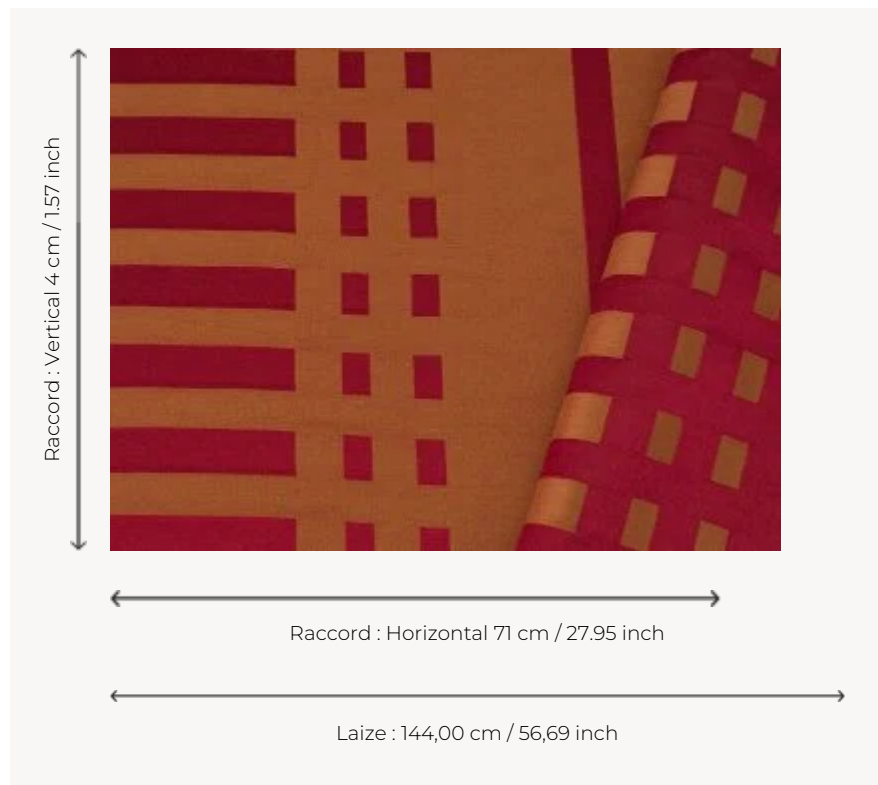


F3666002 KARNAK

Modernité et raffinement d'une rayure en soie et lin, inspirée du Némès, coiffe emblématique des pharaons qui ne paraissent jamais tête nue en public.

F3666002 - Hibiscus



Pierre Frey

TYPE Soieries & Tissus soyeux

UTILISATION Rideau

COMPOSITION 78 % Lin - 22 % Soie

UNITÉ DE VENTE Disponible au mètre

LAIZE 144 cm / 56,69 inch

RACCORD H: 71 cm - 27,95 inch
V: 4 cm - 1,57 inch
Raccord droit

POIDS 302 gr / ml

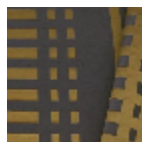
ENTRETIEN 

NOTES Reversible

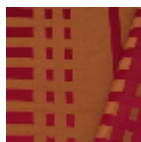
INFORMATIONS Rayures perpendiculaires aux lisières
Irrégularité naturelle de la fibre

LIASSE F9979212013

2 Couleurs



F3666001
Mordore



F3666002
Hibiscus