

F3667004 SIMBEL


Faux-uni aux effets changeants, alliance de fils mats et brillants. La chenille apporte de la douceur et du relief, le fil guipé de l'élégance et le fil de coton de la simplicité. Ce mélange très harmonieux est tissé dans les ateliers Pierre Frey du nord de la France.

F3667004 - Colza



Laize : 140,00 cm / 55,11 inch

Pierre Frey

| | |
|-----------------------|---|
| PERFORMANCE | haute résistance |
| TYPE | - |
| UTILISATION | Siège intensif |
| MARTINDALE | 45.000 T |
| COMPOSITION | 45 % Coton - 29 % Viscose - 11 % Polyester - 7 % Acrylique - 5 % Polyamide |
| UNITÉ DE VENTE | Disponible au mètre |
| LAIZE | 140 cm / 55,11 inch |
| POIDS | 868 gr / ml |
| ENTRETIEN |  |
| CERTIFICATIONS | BS5582 Cigarette & match test en association avec une mousse difficilement inflammable NFPA 260-Class 1 EN1021-1-2 en association avec une mousse difficilement inflammable |
| NOTES | Made in France (EPV/Living Heritage Mill) Tissé dans les ateliers Pierre Frey du nord de la France. Entreprise du Patrimoine Vivant. |
| INFORMATIONS | Prévoir une confection adaptée pour renforcer les coutures |
| LIASSE | F9979212013 F9979212016 |

15 Couleurs



F3667001
Perle



F3667002
Epautre



F3667003
Sorgo



F3667004
Colza



F3667005
Ambre



F3667006
Or



F3667007
Goyave



F3667008
Corail



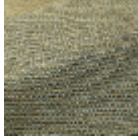
F3667009
Vigne



F3667010
Olive



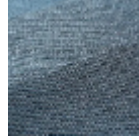
F3667011
Menthe



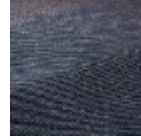
F3667012
Turquoise



F3667013
Jade



F3667014
Canard



F3667015
Nuit